

FICHE PRODUIT COFFRAGE ISOLANT EUROBLOCK®

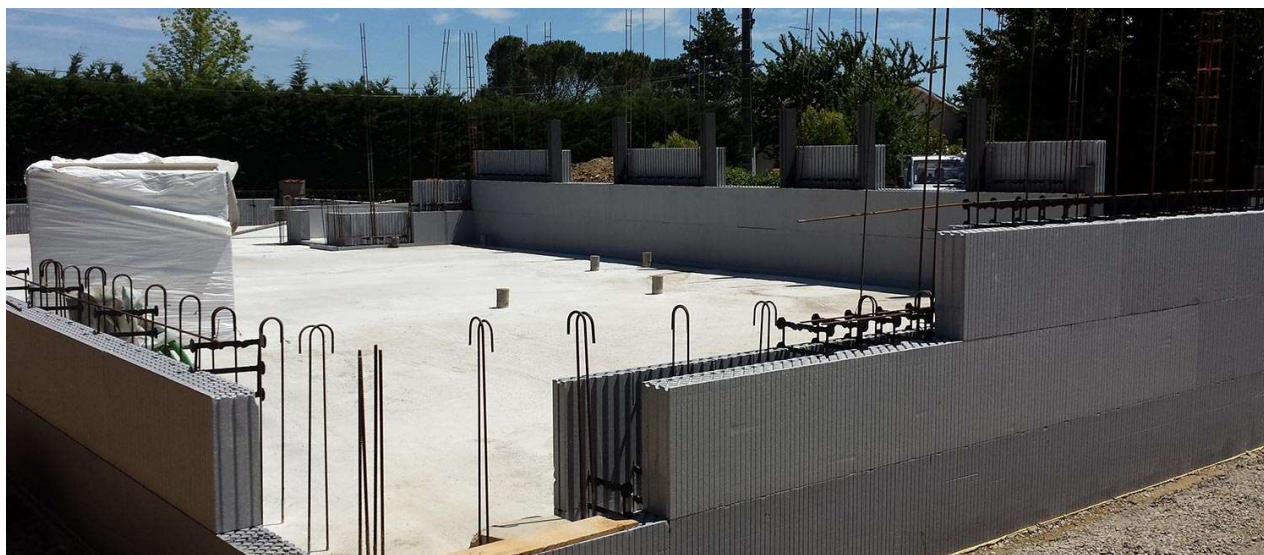
Le Bloc Coffrant Isolant EUROBLOCK® est la solution constructive 5 en 1 idéale pour réaliser votre projet de construction.

Le système constructif EUROBLOCK® vous permet de réaliser simultanément :

- L'isolation thermique extérieure (ITE)
- L'isolation thermique intérieure (ITI)
- La réalisation d'une structure en béton armé adaptée aux contraintes de votre terrain et à la zone de sismicité (ZS1 à ZS4 sous avis technique)
- L'étanchéité à l'air des parois extérieures ;
- L'affaiblissement acoustique des murs.

C'est un système de construction type « Double Légio en PSE NEOPOR » sans pont thermique destiné aux **professionnels du bâtiment qui souhaitent proposer à leur clientèle des constructions durables et aux normes environnementales d'aujourd'hui (RE2020)** et de demain (Maisons passives certifiées par le Passivhaus Institute ou par la Fédération Française de la Construction Passive).

Il convient également parfaitement aux **particuliers auto-constructeurs qui souhaitent faire leurs propres travaux de gros œuvre.**



C'est une solution économique, écologique, solide, confortable été comme hiver et simple et rapide à mettre en œuvre.

Type de bloc	Caractéristiques thermiques	Caractéristiques acoustiques
70/160/70	Rp[m ² .K/W]=5.04	Rw=60(-3 ; -8)
70/160/120	Rp[m ² .K/W]=6.68	Rw=57(-1 ; -6)
70/160/150	Rp[m ² .K/W]=7.66	Rw=60(-4 ; -8)
70/160/200	Rp[m ² .K/W]=9.30	Rw=59(-3 ; -8)
70/160/250	Rp[m ² .K/W]=10.94	Rw=57(-2 ; -6)

Retrouvez toutes nos informations ici:

- <https://euroblock.fr/nos-produits/>
- <https://euroblock.fr/nos-engagements/>
- <https://euroblock.fr/nos-realisations/>
- <https://euroblock.fr/documentation/>

Et notre Avis Technique du CSTB : https://www.cstb.fr/pdf/atec/GS16-Q/AQ21784_V1.pdf