

GEALAN-KUBUS® – argumentaire produit

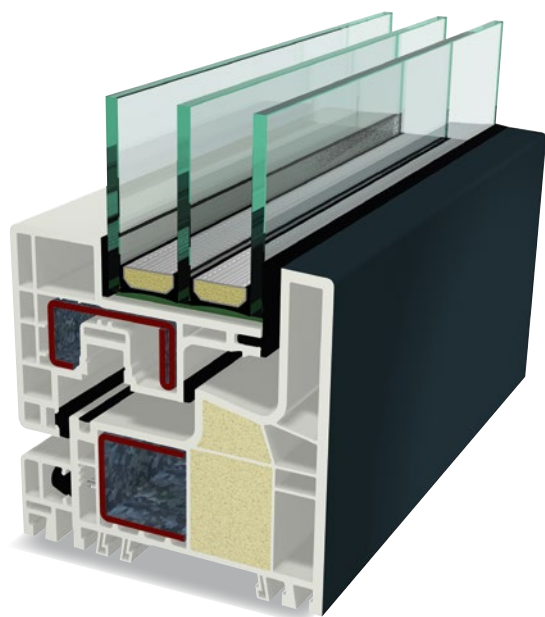
 **GEALAN**  
Innovation mit System



- + de vitrage ; + de lumière
- + Un cadre qui se fait oublier
- + Lignes épurées et tendues
- + Intemporel et stylé
- + Isolation thermique exceptionnelle
- + Technologie couleur innovante

**GEALAN-KUBUS®**

<b>GEALAN-KUBUS®</b> .....	<b>4</b>	<b>En détails</b> .....	<b>14</b>
Constat.....	5	Un design jusqu'au boutiste .....	15
Caractéristiques et performances .....	7	Une technique intelligente .....	16
Positionnement.....	8	Coupes techniques.....	17
<b>Le système</b> .....	<b>9</b>	Isolation thermique .....	18
Section de 100 mm.....	10	Inertie .....	19
Une géométrie de dormant facile à nettoyer .....	11	Concept d'inertie du battement .....	20
Battement central de 100 mm .....	12	Protection contre l'infraction intégrée.....	21
Symétrie et élégance .....	13	Concept de joint.....	22
		<b>Zoom technique</b> .....	<b>23</b>
		Solution de fixation des tablettes d'appuis.....	24
		Vitrage fixe .....	25
		Portes fenêtres .....	26
		Battement/ Meneau .....	27
		Embouts de battement .....	28
		Assemblage mécanique meneau.....	29
		Dessin meneau .....	30
		Accouplement, intérieur affleurant .....	31
		Accouplement à forte inertie .....	32
		Profilé d'angle 90° pour section de 82,5 mm .....	33
		Profilé à angle variable pour section de 82,5 mm ..	34



# Sommaire

<b>Mise en œuvre</b> .....	<b>35</b>
Différents types de pose .....	36
Vues en coupe.....	37
 <b>Aperçu des profilés de la gamme</b> .....	 <b>38</b>
 <b>Les innovations à la loupe</b> .....	 <b>43</b>
GEALAN-acrylcolor® - qualité éprouvée .....	44
Coextrusion, la technologie innovante .....	45
GEALAN-acrylcolor® en détail .....	46
STV® - vitrage collé solution adhésive .....	47
IKD® - mousse thermique haute densité .....	49
 <b>Produits complémentaires</b> .....	 <b>50</b>
Porte d'entrée S 9000 .....	51
Levant-coulissant S 9000 classique .....	52
 <b>Marketing</b> .....	 <b>53</b>
Brochure .....	54
Mailing .....	55
Affiche .....	56



# GEALAN-KUBUS®

# GEALAN-KUBUS®

## Constat

Les fenêtres PVC et leurs profilés multi-chambres sont devenues incontournables en matière d'exigences fonctionnelles comme les économies d'énergie par exemple. Il nous fallait aller encore plus loin et développer un système qui réponde aussi aux besoins en matière de design et qui permette notamment la réalisation de châssis avec + de vitrage et - de cadre, donc avec une forte incidence sur la lumière.

A photograph of a modern, white building with a large glass window. The window reflects the surrounding landscape, which includes a green lawn, a wooden deck, and a view of mountains in the distance. The sky is blue with some clouds. The building has a clean, minimalist design with a balcony area visible above the window.

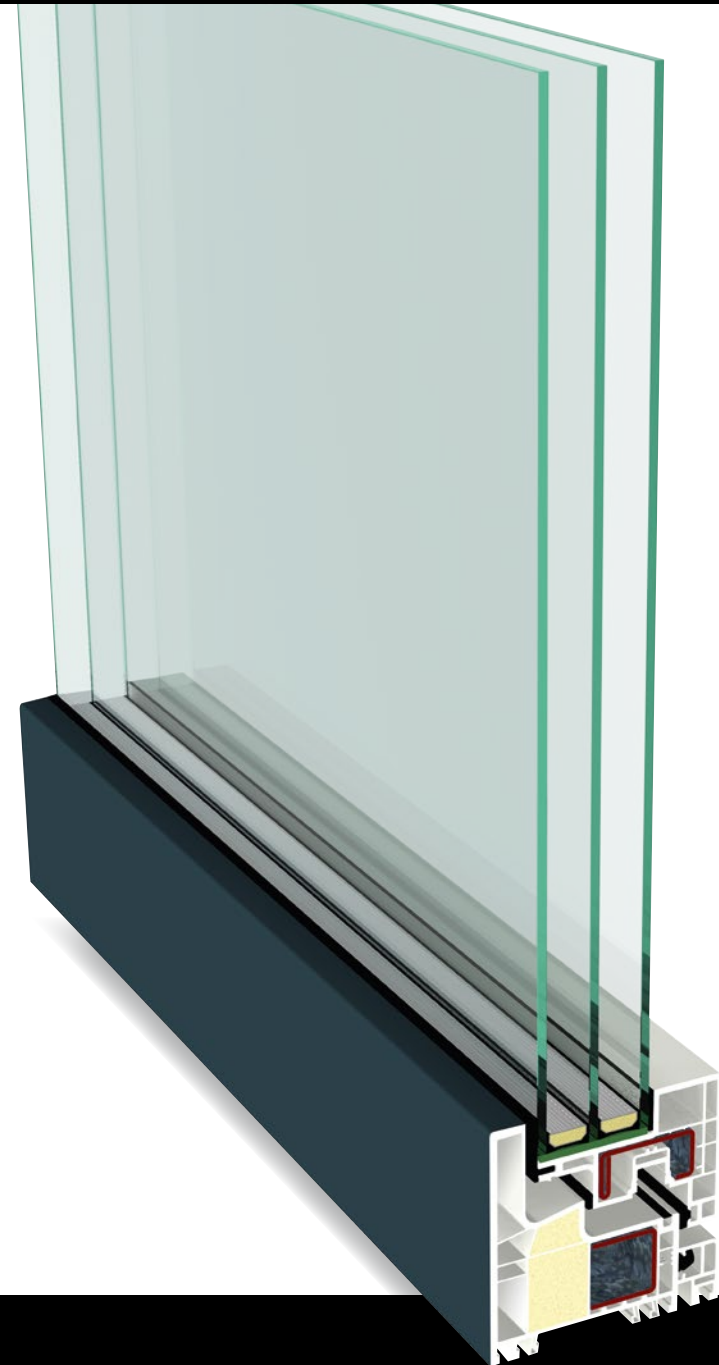
# Une belle fenêtre tout simplement

# GEALAN-KUBUS®

## Constat

Il nous fallait développer un système de profilé complètement nouveau, qui respecterait les caractéristiques suivantes:

- + de vitrage
- + de lumière
- > Un cadre qui se fait oublier
- > Des lignes épurées et tendues
- > Une isolation thermique exceptionnelle
- > Une technologie couleur innovante et adaptée à la construction de châssis toute hauteur

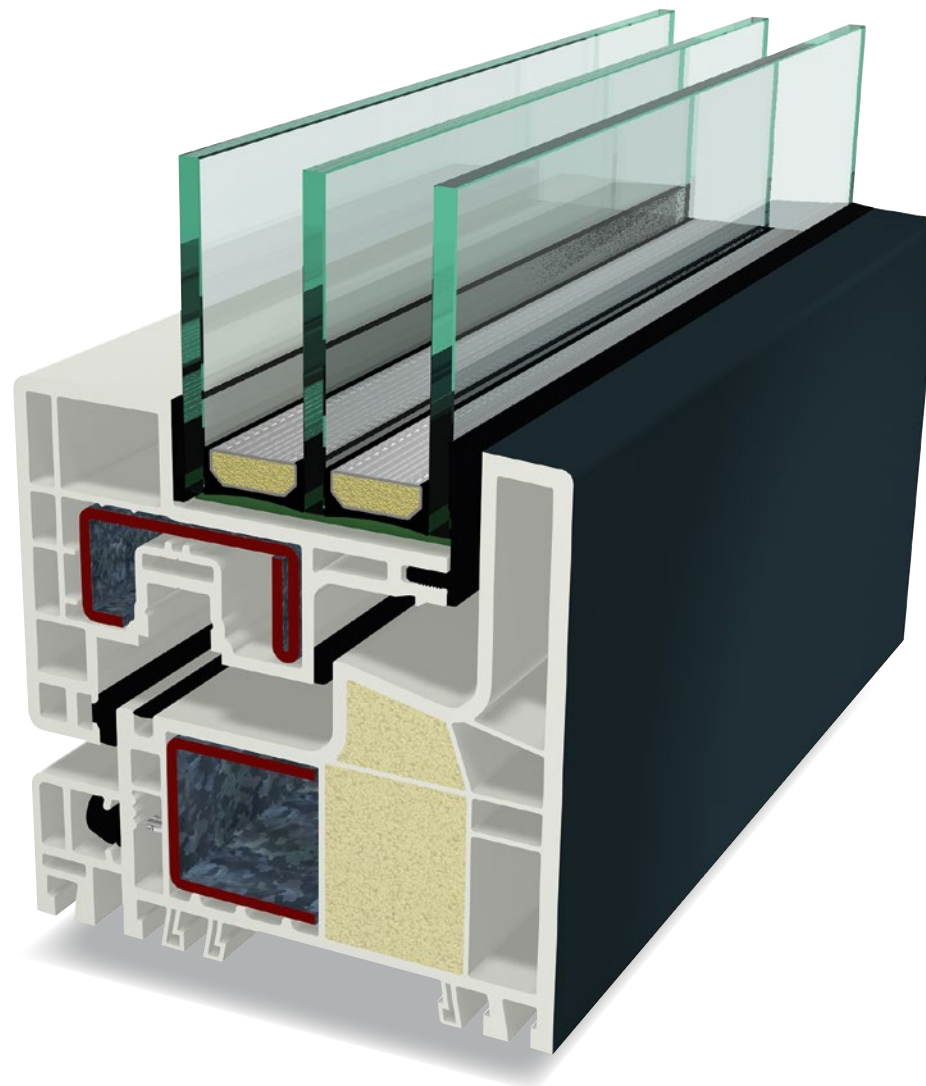


# GEALAN-KUBUS®

## Caractéristiques et performances

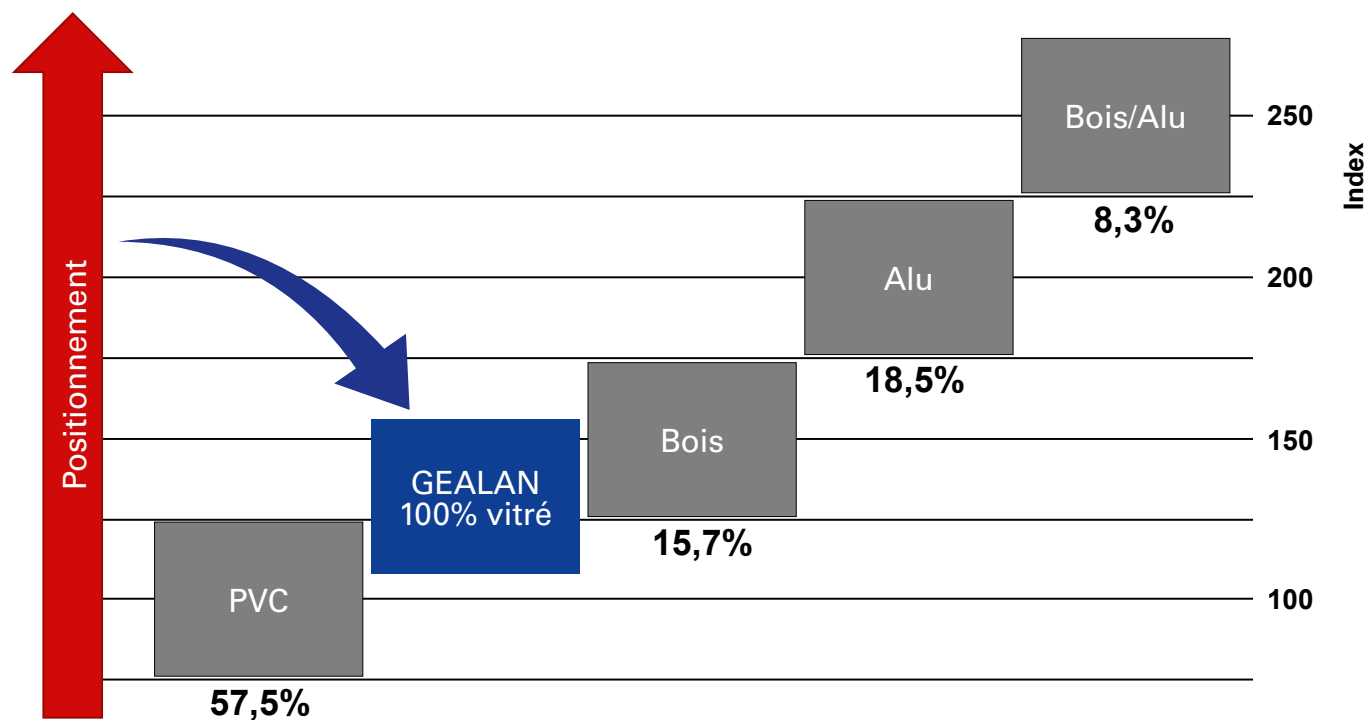
- > Système de fenêtres et porte fenêtres résolument design
- > Système 100% vitré à ouvrant 100% caché offrant des surfaces de profilés réduites aussi bien à l'intérieur qu'à l'extérieur et garantissant une surface vitrée maximale pour les fenêtres et les porte fenêtres
- > Brevet déposé → atteste de la singularité de ce produit

BREVET DÉPOSÉ



# GEALAN-KUBUS®

## Positionnement



Répartition par matériaux de fenêtres en Allemagne (source: VFF)

**! Précision**

Grâce à GEALAN-KUBUS® vous pouvez conquérir de nouveaux segments de marché au delà du marché de la fenêtre PVC, qui jusqu'à présent n'étaient pas accessible au matériau PVC

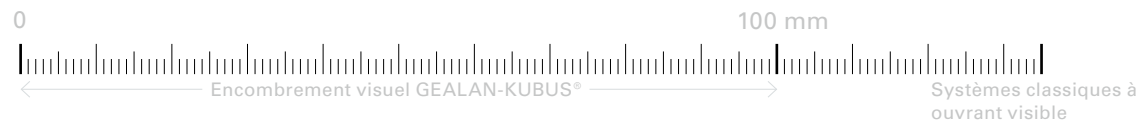
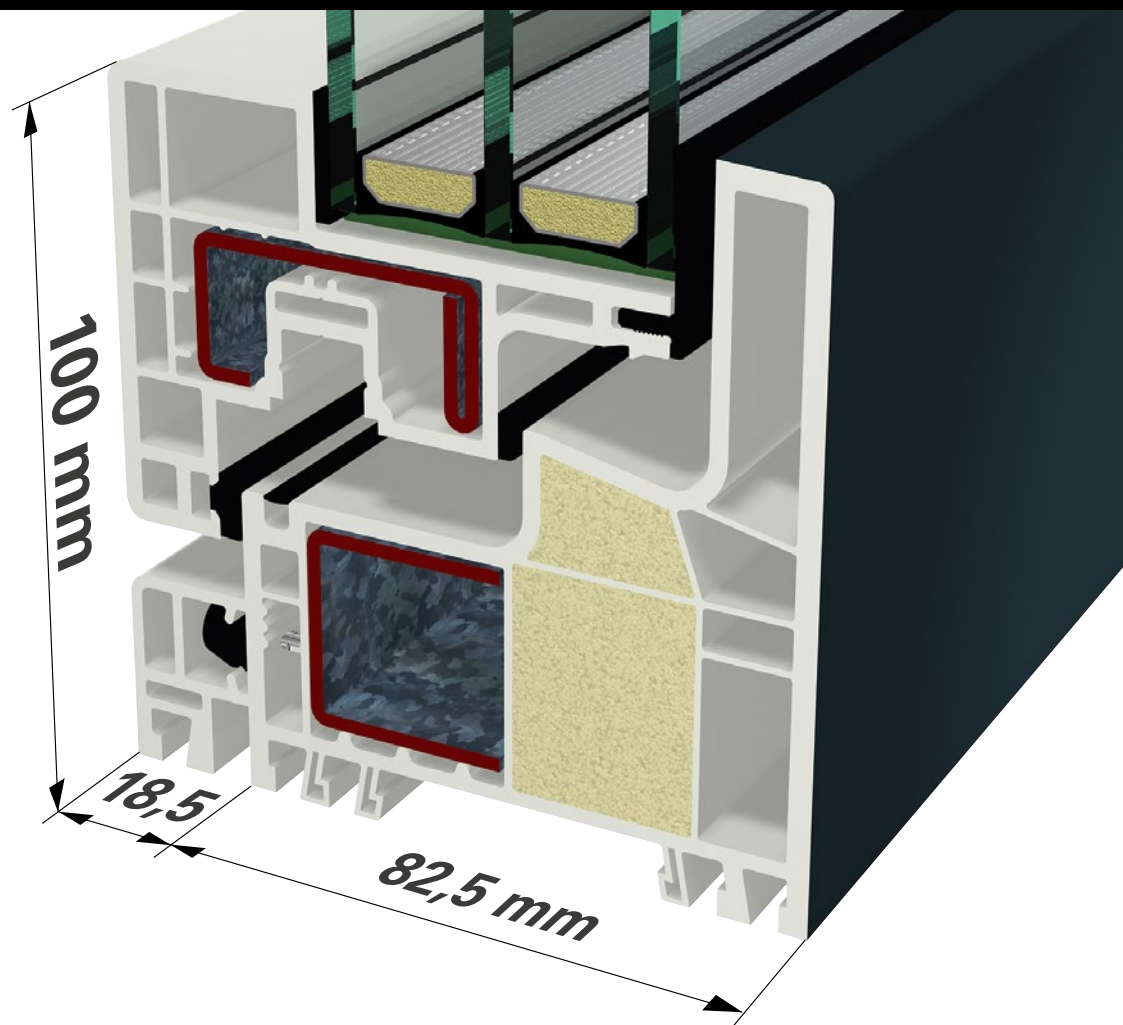


# LE SYSTÈME

# Le système

## Section de 100 mm

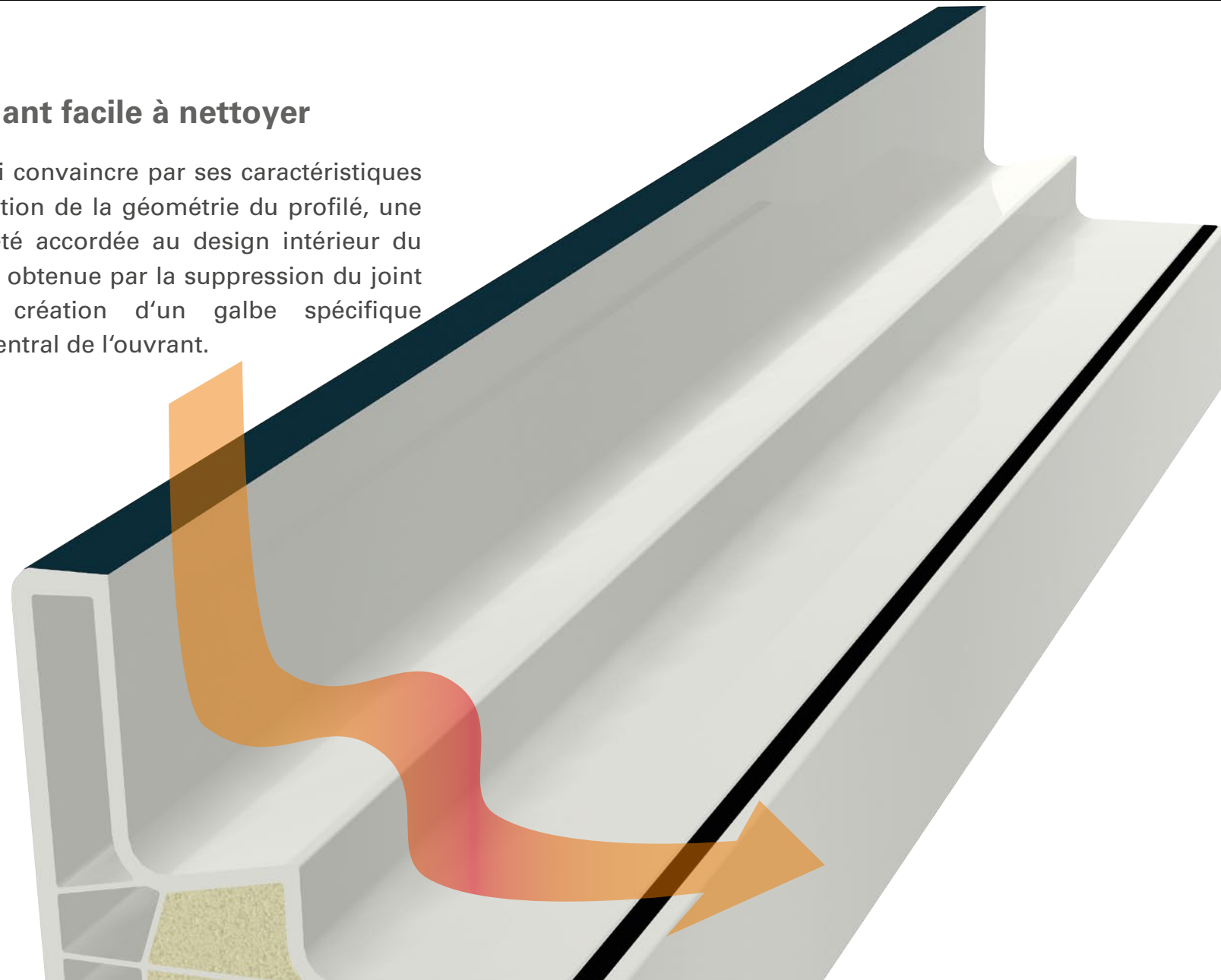
La hauteur visible du système est de 100mm. Combiné à la vue affleurante du côté intérieur, il résulte une section de base quasi carrée.



# Le système

## Une géométrie de dormant facile à nettoyer

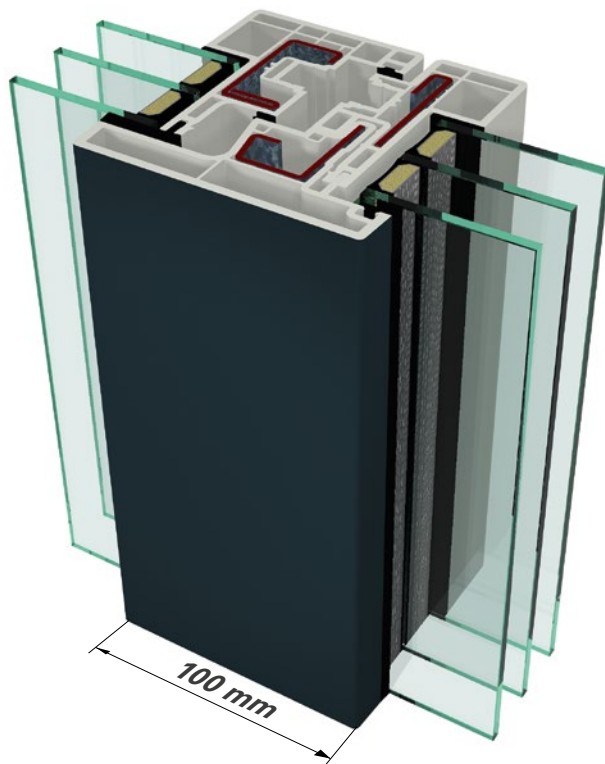
Le profilé de dormant sait aussi convaincre par ses caractéristiques intrinsèques. Lors de la conception de la géométrie du profilé, une attention toute particulière a été accordée au design intérieur du dormant. La fluidité visuelle est obtenue par la suppression du joint de dormant ainsi que la création d'un galbe spécifique qui permet d'accueillir le joint central de l'ouvrant.



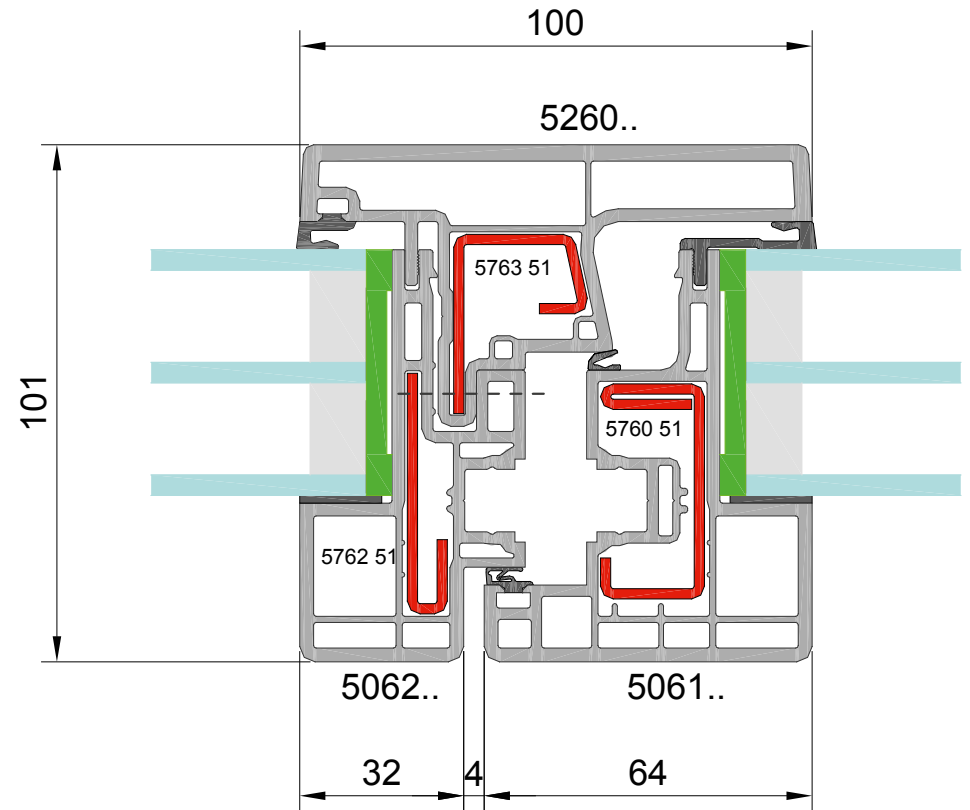
# Le système

## Battement central de 100 mm

Le montant central composé d'un ouvrant réduit et d'un battement extérieur mesure seulement 100 mm. Grâce au concept de renfort innovant, il est possible d'atteindre une valeur  $I_x > 13,0 \text{ cm}^4$ .



BREVET DÉPOSÉ



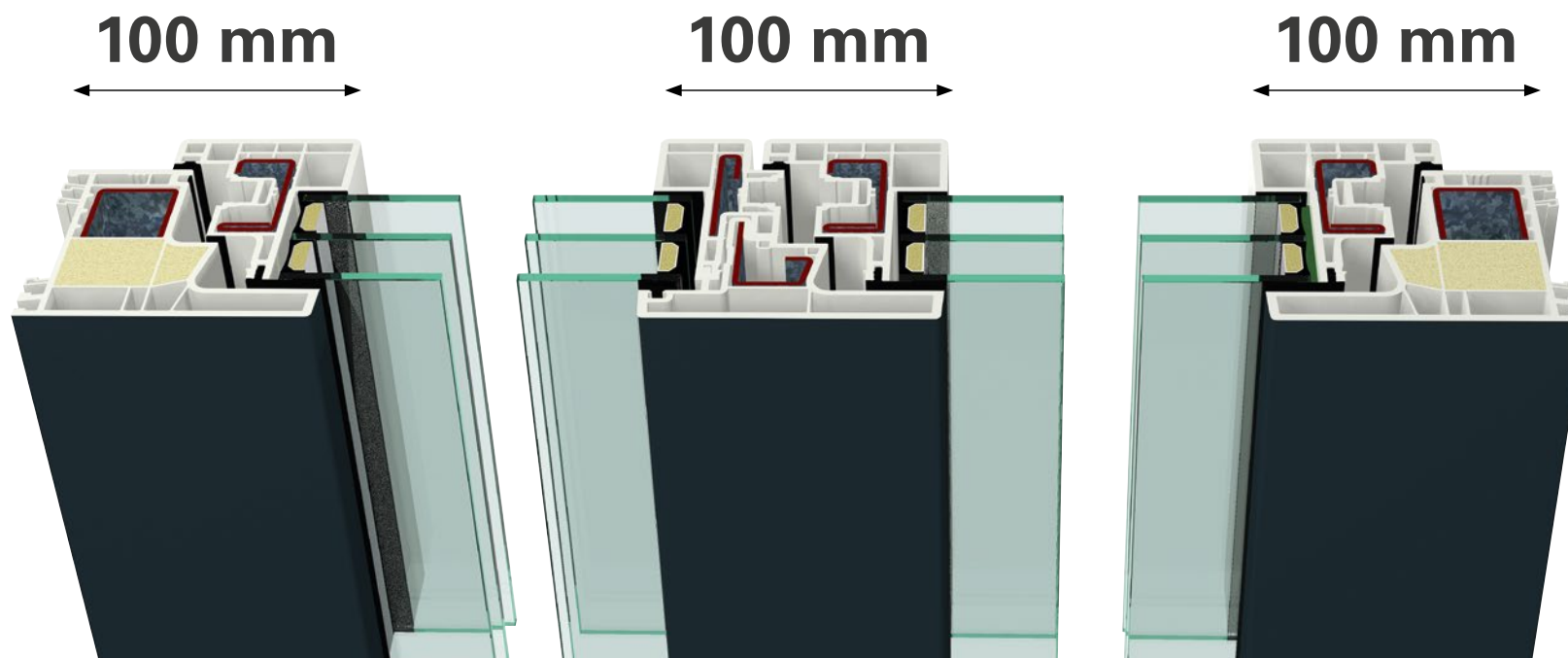
Coupe deu montant central Réf. 5260 ..

# Le système

## Symétrie et élégance

Grâce à la côte de 100 mm en tout point, aussi bien pour la combinaison dormant/ouvrant que pour le battement, toutes les parties du cadre disposent du même encombrement visuel. Il en résulte une symétrie élégante qui souligne les lignes tendues et épurées de GEALAN-KUBUS®

**Encombrement visuel de 100 mm en tout point, y compris en partie centrale**



EN DÉTAILS

## En détails

### Un design jusqu'au boutiste



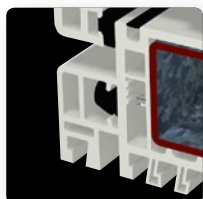
#### Des lignes épurées

Le recouvrement du dormant et son inclinaison de 3° souligne les lignes particulières de GEALAN-KUBUS® ce qui la différencie esthétiquement beaucoup des autres systèmes, y compris en vue extérieure.



#### Pas de parclozes

GEALAN-KUBUS® dispose d'un ouvrant sans gorge à parcloze. Le vitrage descend dans le cadre de la fenêtre avec un joint masqué.



#### Affleurant intérieur

En option, il est possible d'obtenir une esthétique affleurante par le clippage d'un profilé et l'utilisation de ferrures cachées

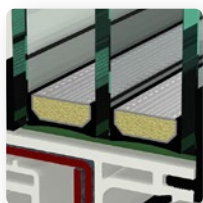


#### 100% GEALAN-acrylcolor®

GEALAN-KUBUS® est systématiquement équipée de GEALAN-acrylcolor® en face extérieure, notre technologie couleur haut de gamme qui a fait ses preuves

## En détails

### Une technique intelligente



#### Vitrage de 48 mm

GEALAN-KUBUS® est équipée uniquement d'une feuillure de vitrage de 48mm, qui permet l'utilisation de triples vitrages performants et de vitrages antieffraction.



#### Inertie

Le renfort d'ouvrant dispose d'une inertie exceptionnelle, avec un  $I_x$  de  $4,88 \text{ cm}^4$  et est parfaitement adapté pour la fabrication d'éléments toute hauteur.



#### 100% STV®

Pour une stabilité maximale, le vitrage et l'ouvrant de GEALAN-KUBUS® sont systématiquement solidarisés par notre innovation vitrage collé STV®.



#### 100% IKD®

L'objectif étant de garantir les meilleures performances thermiques et d'atteindre les standards Passivhaus selon les directives WA-15/2 de l'IFT, GEALAN-KUBUS® est systématiquement équipée de la technologie isolante IKD®.

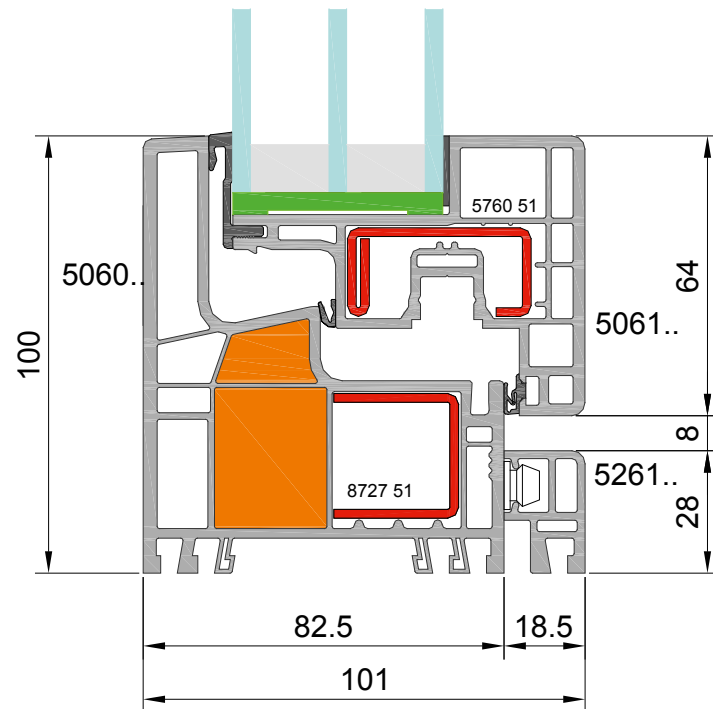


# En détails

## Coupes techniques

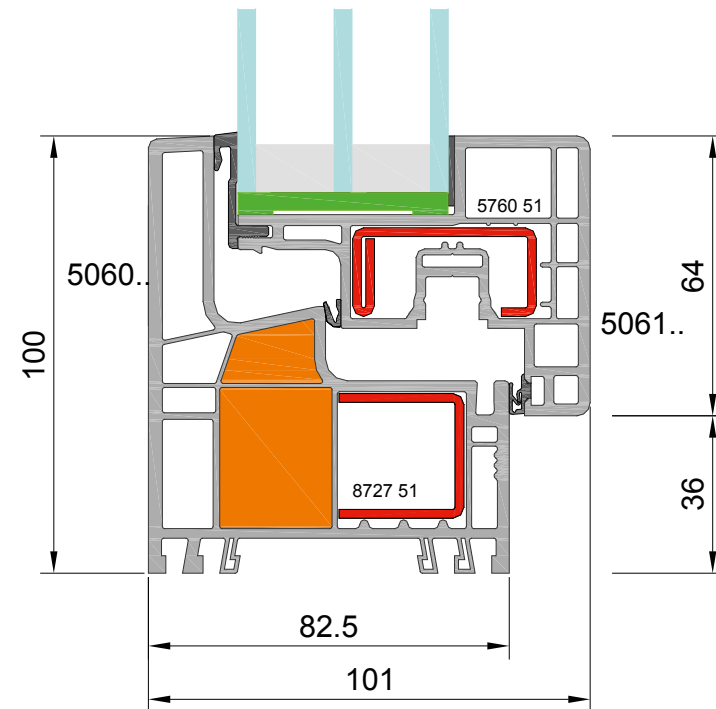
### Affleurant intérieur

> Utilisation de ferrures cachées nécessaire



### Intérieur classique

> Utilisation de ferrures cachées ou apparentes

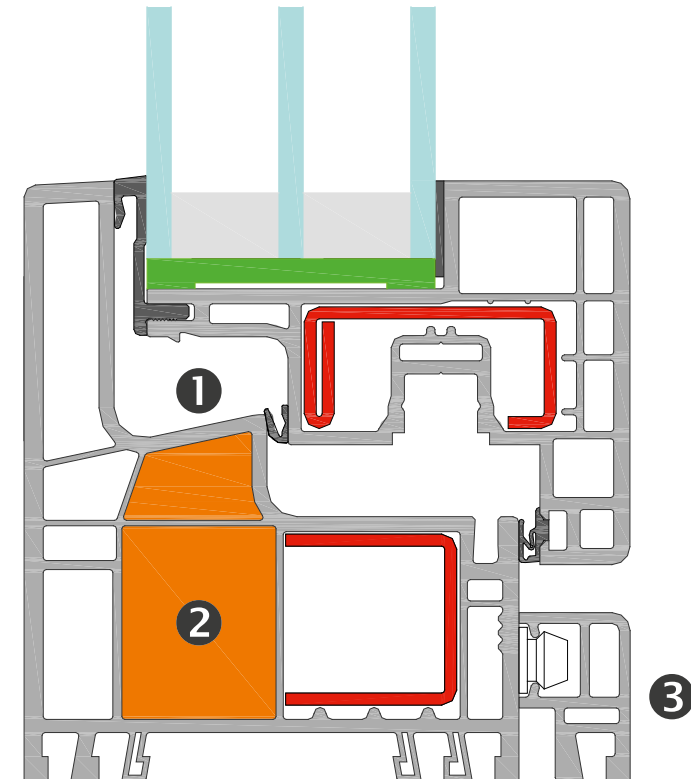


## En détails

### Isolation thermique

L'objectif pour GEALAN-KUBUS®, est d'atteindre les standards passivhaus selon les directives WA-15/2 de l'IFT. Pour ce faire, le système intègre notamment les caractéristiques suivantes :

- ❶ Joint central pour parfaire l'étanchéité à l'air
- ❷ GEALAN-KUBUS® est toujours livrée avec IKD® pour garantir des performances thermiques maximales
- ❸ Le clip intérieur optionnel contribue aussi à l'amélioration de l'isolation thermique en jouant le rôle d'une chambre supplémentaire

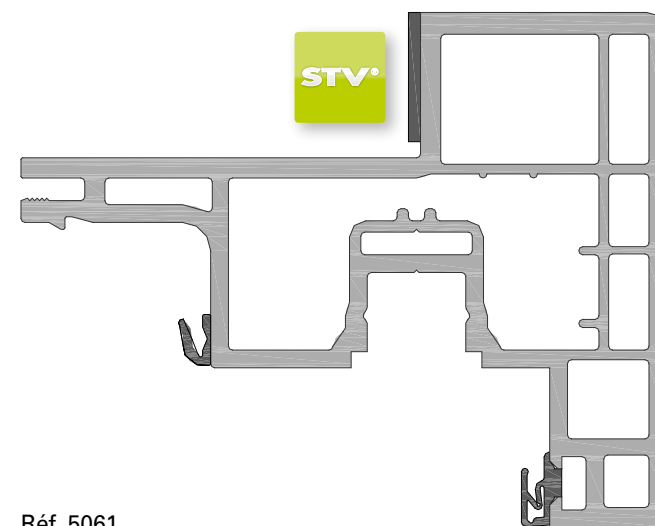


## En détails

### Inertie

Le profilé d'ouvrant est toujours équipé de la technologie de vitrage collé STV®. L'inertie du vitrage est transférée au cadre d'ouvrant ce qui permet, en combinaison avec les renforts, de garantir les meilleures propriétés statiques lors de la construction d'éléments toute hauteur.

- > Le renfort d'ouvrant réf. 5760 .. présente des caractéristiques d'inertie exceptionnelles avec un  $I_x$  de  $4,88 \text{ cm}^4$
- > Les parois de tous les renforts du système GEALAN-KUBUS® font 2 mm



Réf. 5061 ..



Réf. 5760 ..

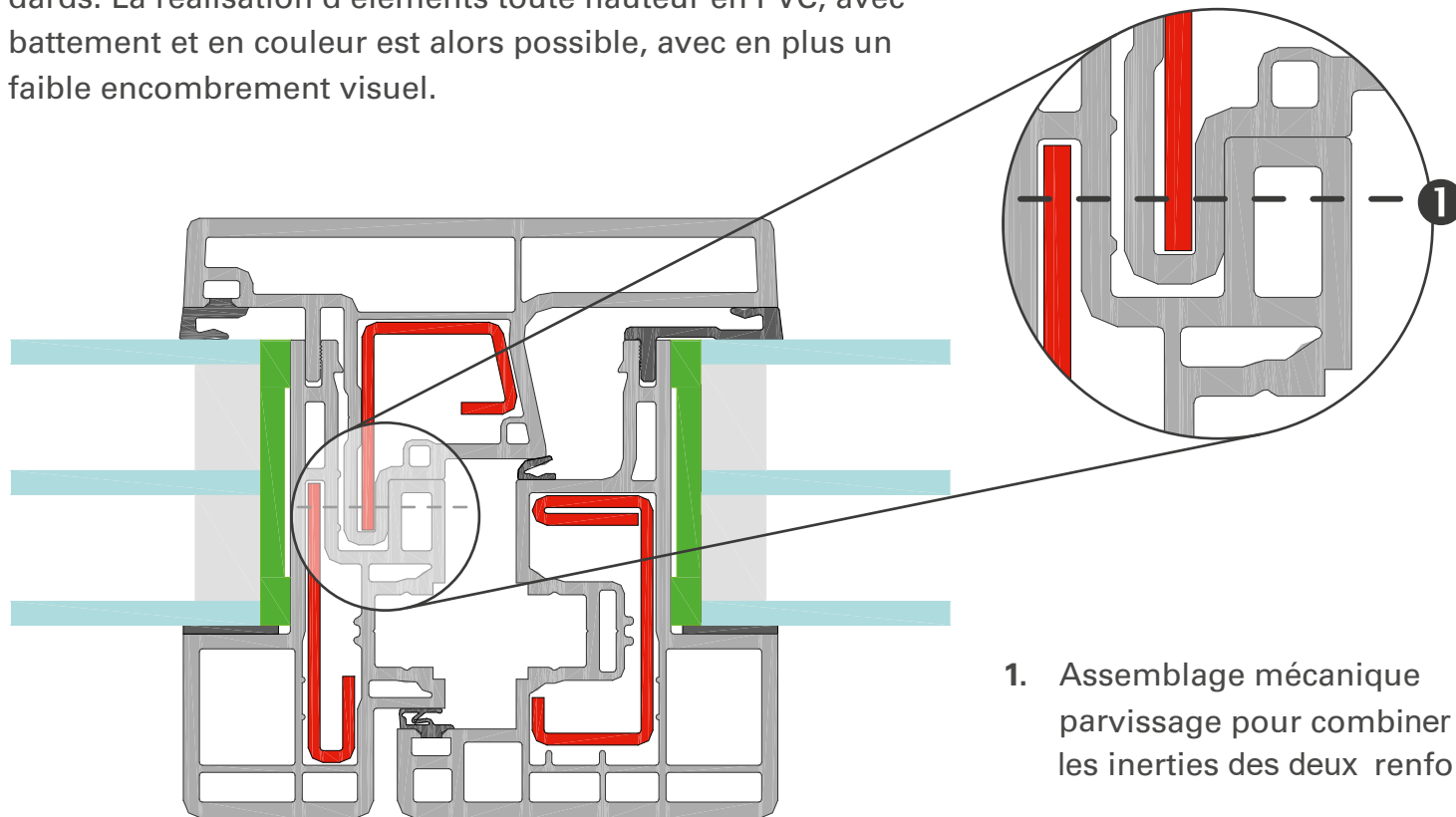
Ref. 5760 .. avec parois de 2 mm /  $I_x = 4,88 \text{ cm}^4$

# En détails

## Concept d'inertie du battement

Grâce à l'assemblage mécanique du renfort d'ouvrant et du renfort de battement (brevet déposé) il résulte un moment d'inertie de  $I_x > 13,0 \text{ cm}^4$  pour le battement avec renforts standards. La réalisation d'éléments toute hauteur en PVC, avec battement et en couleur est alors possible, avec en plus un faible encombrement visuel.

BREVET DÉPOSÉ



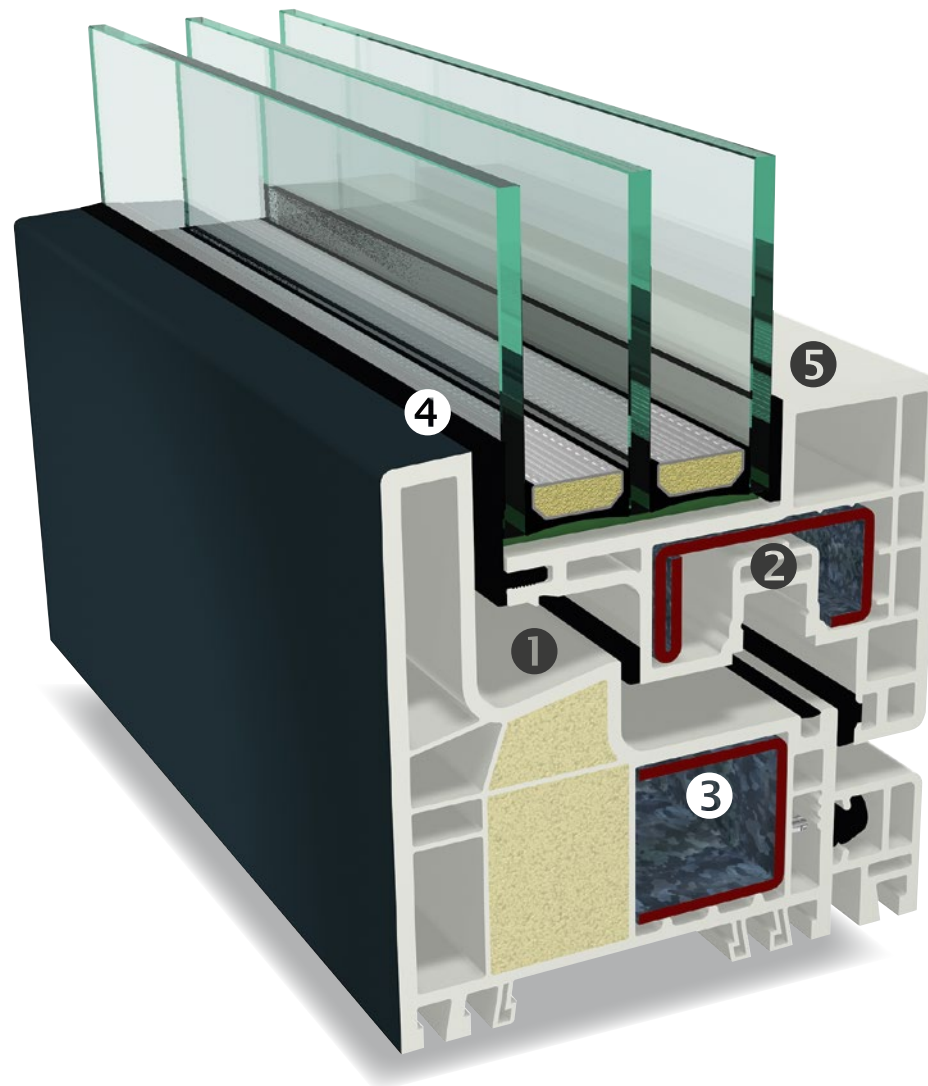
1. Assemblage mécanique par vissage pour combiner les inerties des deux renforts

## En détails

### Protection contre l'infraction intégrée

Grâce aux caractéristiques intégrées dès sa conception, GEALAN-KUBUS® offre les meilleures conditions d'une protection contre l'effraction accrue.

1. Géométrie de feuillure dormant optimisée
2. Vissage de la quincaillerie dans le renfort possible
3. Vissage des ferrures dans le renfort
4. Très peu de place pour glisser un outil entre le dormant et l'ouvrant et faire levier
5. Pas de parclose



## En détails

### Concept de joint

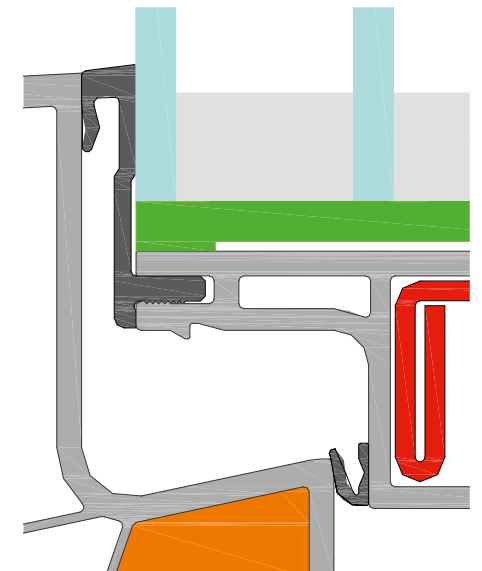
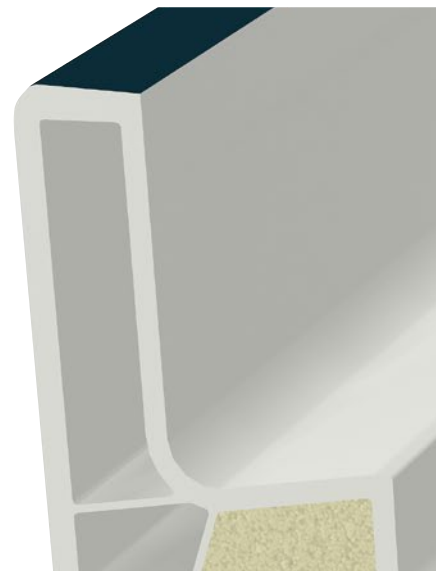
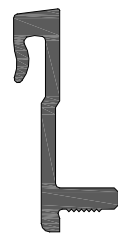
Grâce au joint de vitrage et de frappe intégrés (brevet déposé), le profilé de dormant ne présente pas de joint, ce qui souligne les lignes tendues du système ainsi que sa facilité de nettoyage et son rendu.

- > Le joint est mis en place dans une gorge spéciale de l'ouvrant, selon le principe du clippage en «sapin»

BREVET DÉPOSÉ

#### Précision

Le joint est rapporté au vitrage grâce à une bande collante mise en place d'usine

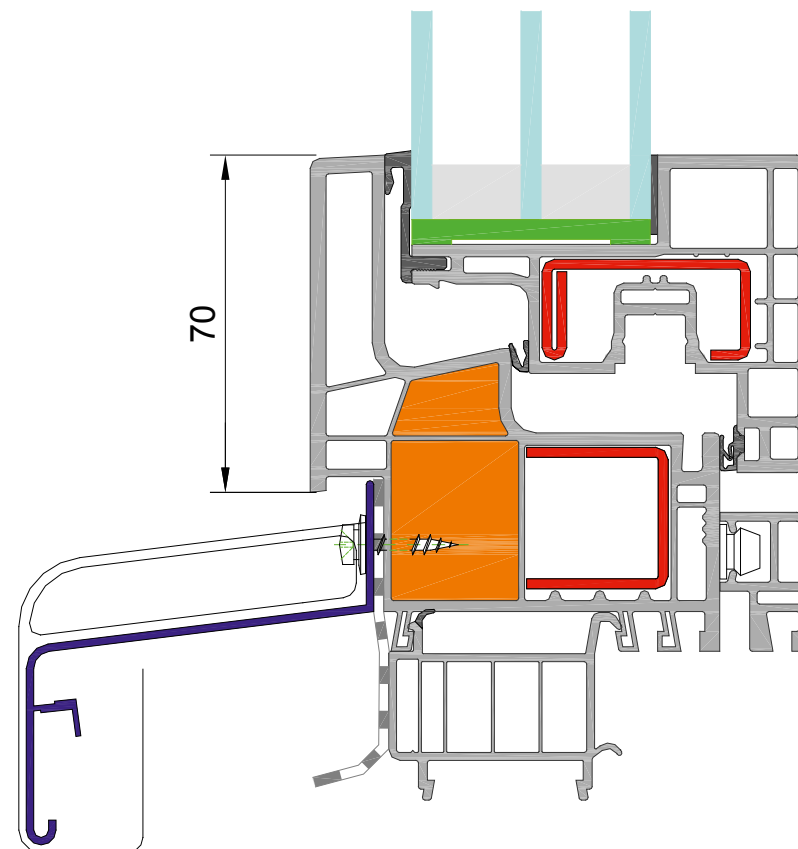


# ZOOM TECHNIQUE

## Zoom technique

### Solution de fixation des tablettes d'appuis

Pour minimiser l'encombrement visuel à l'horizontal, le profilé de dormant peut être délogné et la tablette d'appui peut être fixée sur la cloison intérieure. Le drainage est dans ce cas effectué par le dessous, en tant que drainage caché.

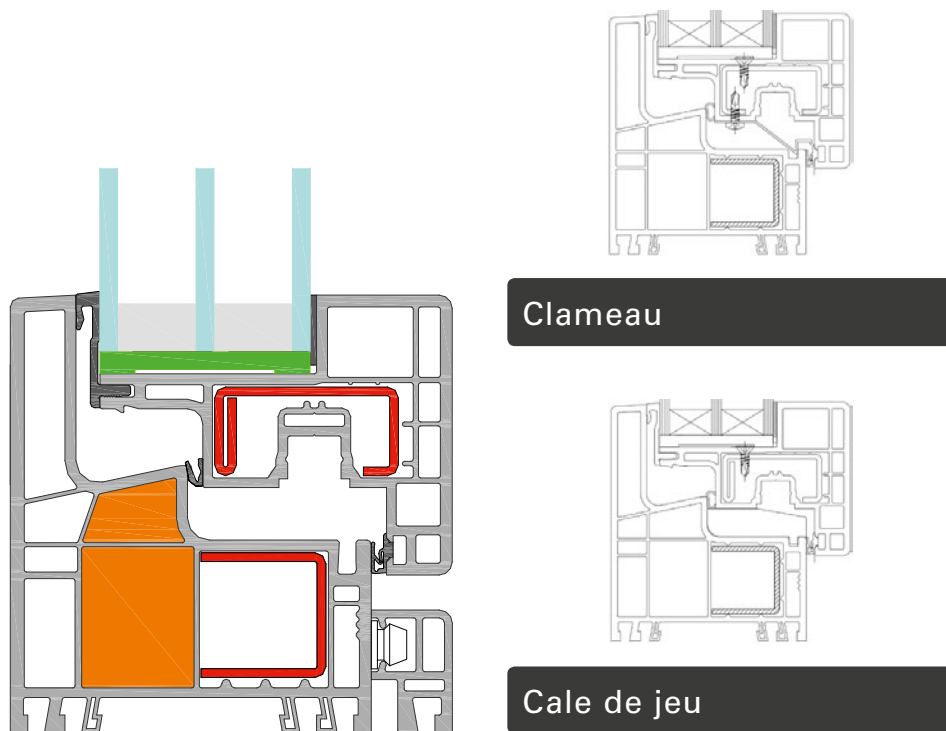




# Zoom technique

## Vitrage fixe

Les vitrages fixes sont réalisés au moyen d'ouvrants fixés dans le dormant. Pour ce faire, l'ouvrant vitré sera fixé dans le dormant à l'aide de clameaux spécialement développés pour GEALAN-KUBUS®. En cas de dommage, un SAV du vitrage est possible. Une cale de jeu soutient de manière complémentaire le positionnement afin d'éviter l'affaissement du châssis fixe.

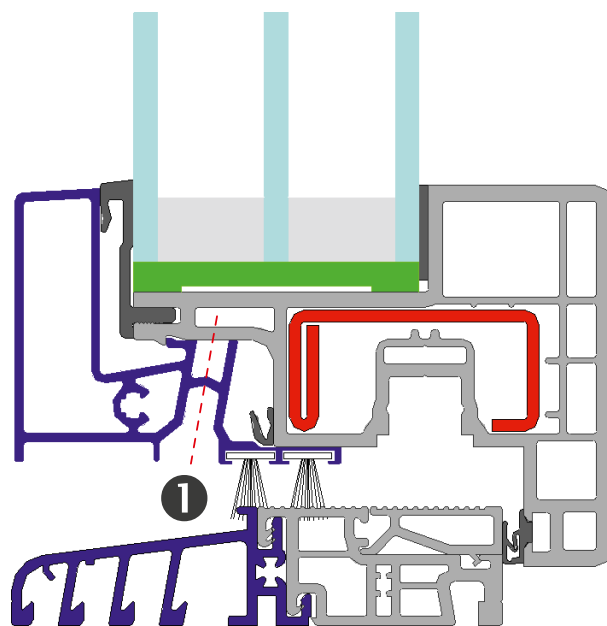


# Zoom technique

## Portes fenêtres

Les portes fenêtres sont réalisées avec un rejet d'eau aluminium spécialement développé pour GEALAN-KUBUS® parfaitement compatible avec le seuil de la gamme S 9000 GEALAN

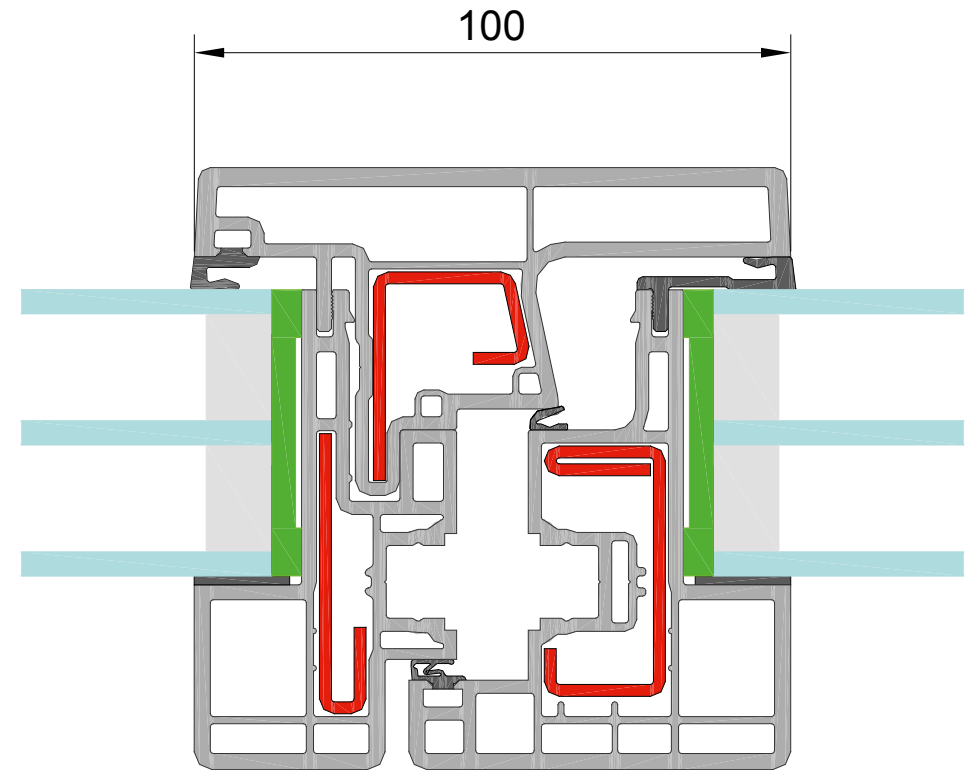
1. Fixation du rejet d'eau



## Zoom technique

### Battement/ Meneau

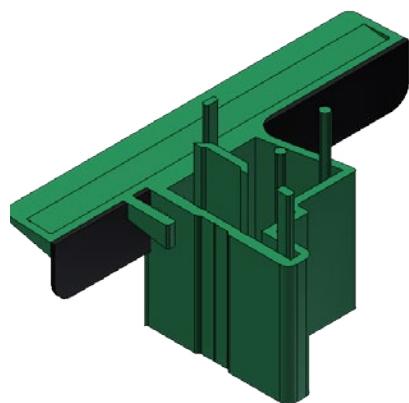
Pour les solutions de battement, un ouvrant réduit et un battement extérieur correspondant sont disponibles. Grâce à une solution de fixation spécialement développée pour GEALAN-KUBUS® les ouvrants réduits et le battement extérieur peuvent aussi être utilisés comme meneaux de sorte à optimiser l'encombrement en cas de fixe.



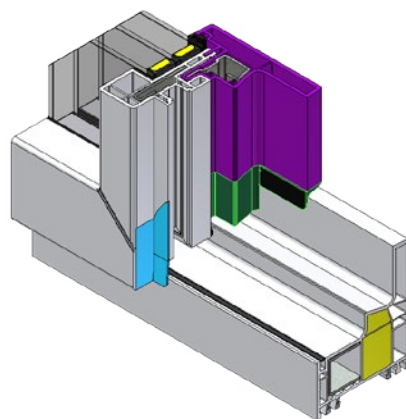
# Zoom technique

## Embouts de battement

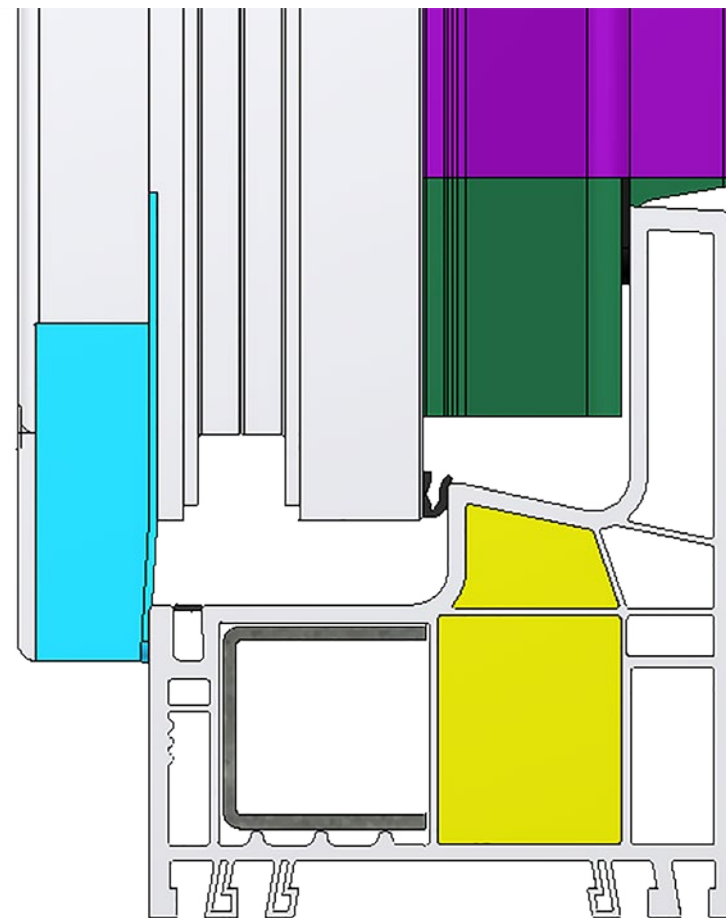
Pour les battements extérieurs, la réf. 5461.. et son embout affleurant sont disponibles. Du côté intérieur, l'utilisation de l'article réf. 6424.. est nécessaire pour cacher l'usinage de la pointe des ouvrants



Réf. 5461 ..



Réf. 6424 ..



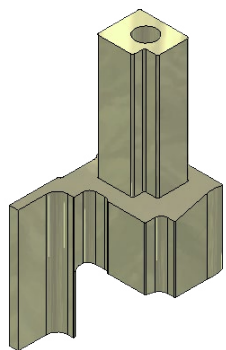
Ouvrants réduits et battement extérieur

## Zoom technique

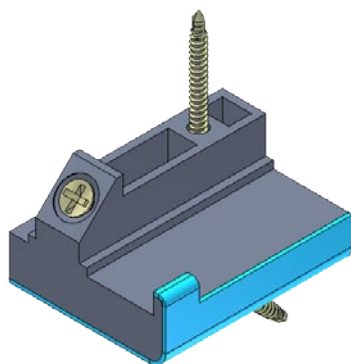
### Assemblage mécanique meneau

Il est également possible d'utiliser le battement extérieur comme meneau. Pour ce faire, il existe une pièce d'assemblage mécanique en matériau de synthèse invisible. L'ouvrant vitré est mis en place dans le cadre de dormant en tant que vitrage fixe. Il est fixé au dormant à l'aide d'une cale de jeu et du clameau. La réf. 5468 permet de réaliser la fixation dans la feuillure et de finir l'assemblage du meneau.

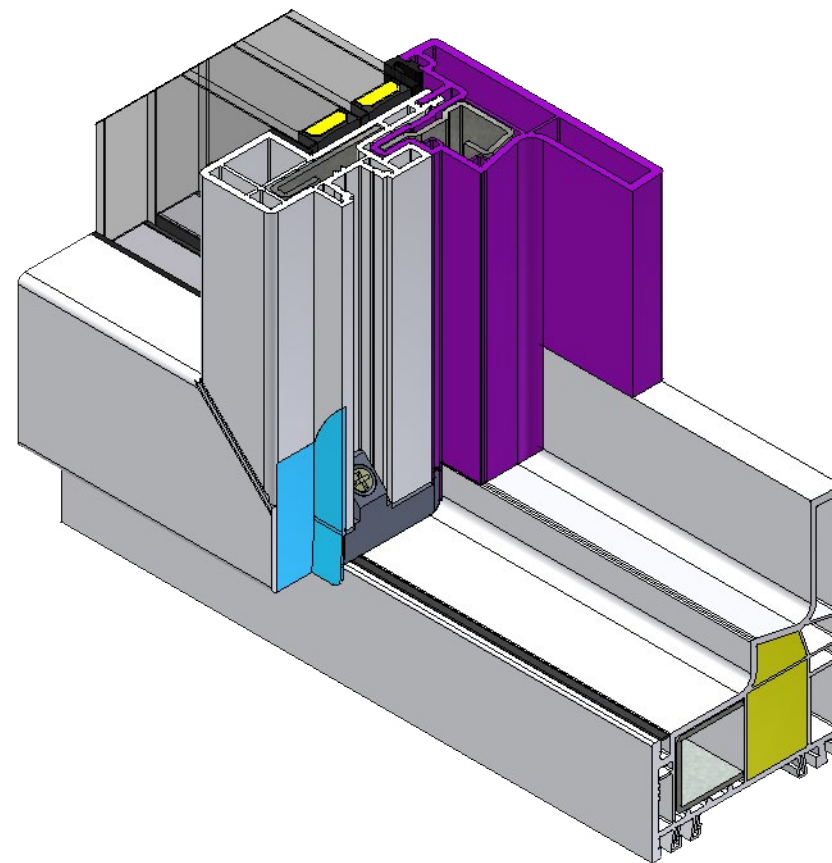
- > De cette façon, il est possible de réaliser des éléments d'un seul tenant comportant des ouvrants et des fixes latéraux, même assez étroits.



Pièce d'assemblage mécanique Réf. 5462 ..



Pièce de fixation en feuillure Réf. 5468 ..

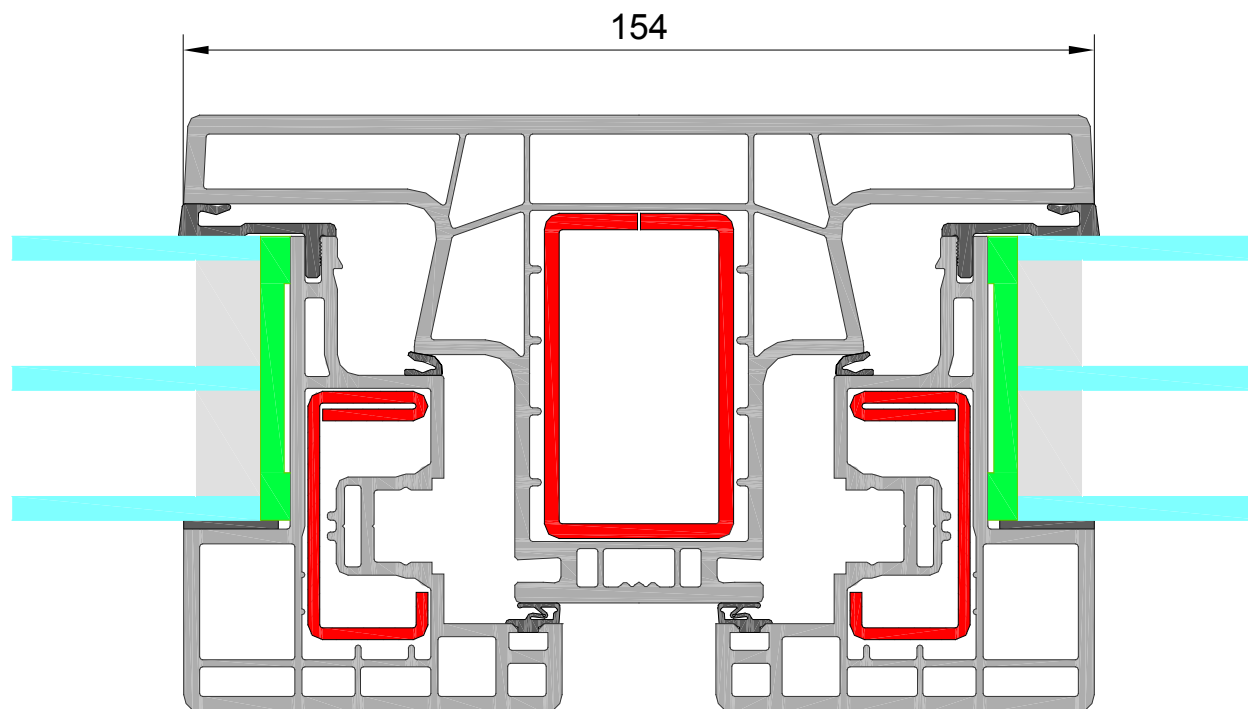


Ouvrant en tant que vitrage fixe: le couple de profilés battement extérieur/ouvrant réduit est utilisé en tant que meneau et fixé au cadre dormant.

## Zoom technique

### Dessin meneau

Il est prévu le développement d'un meneau d'un encombrement de 1545mm et de de son renfort



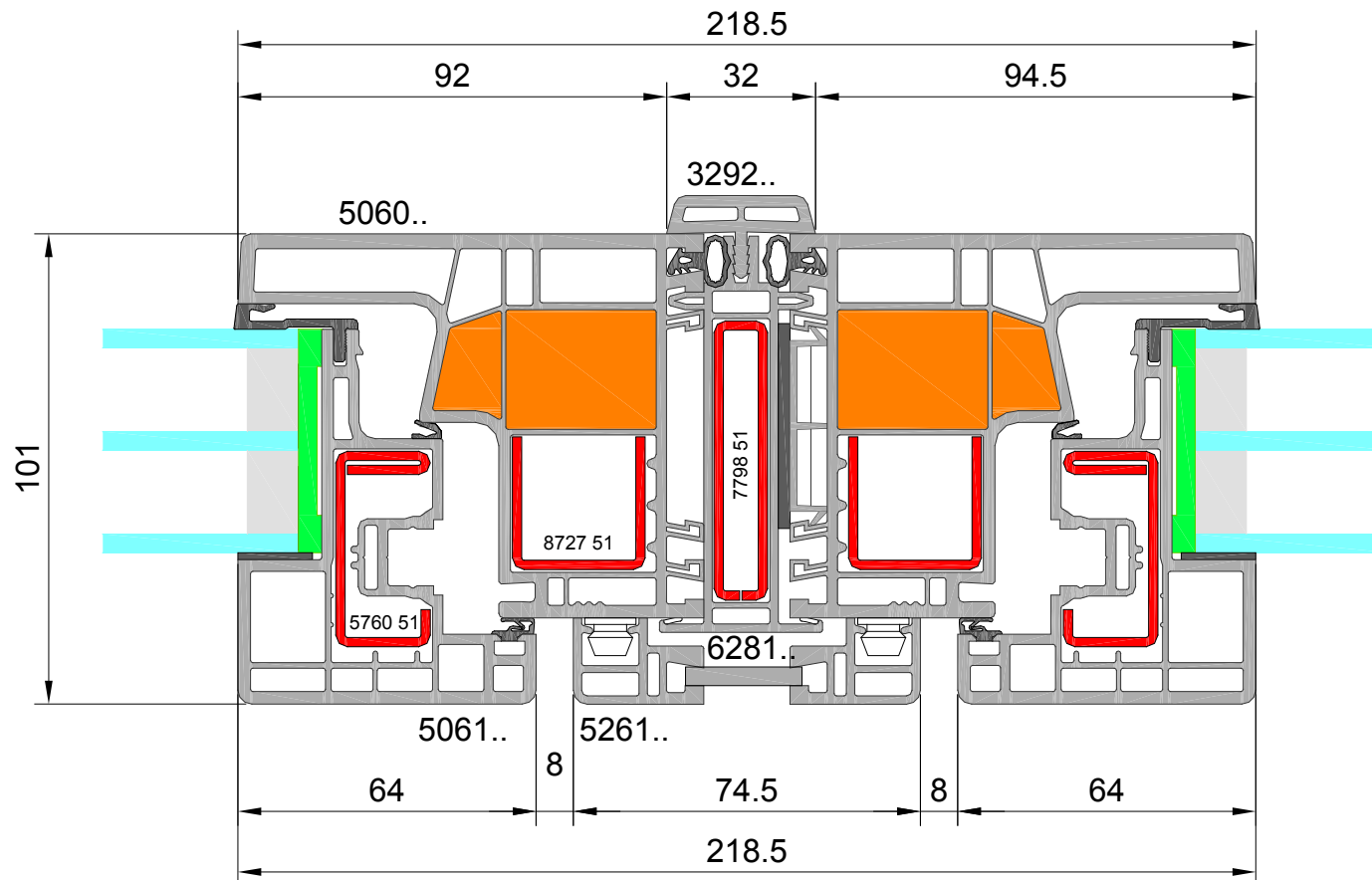
#### Précision

Avec un renfort en 2 mm d'épaisseur il est possible d'atteindre un  $I_x > 16 \text{ cm}^4$ .  
Ce meneau ne permet la fixation des paumelles que d'un seul côté

# Zoom technique

## Accouplement, intérieur affleurant

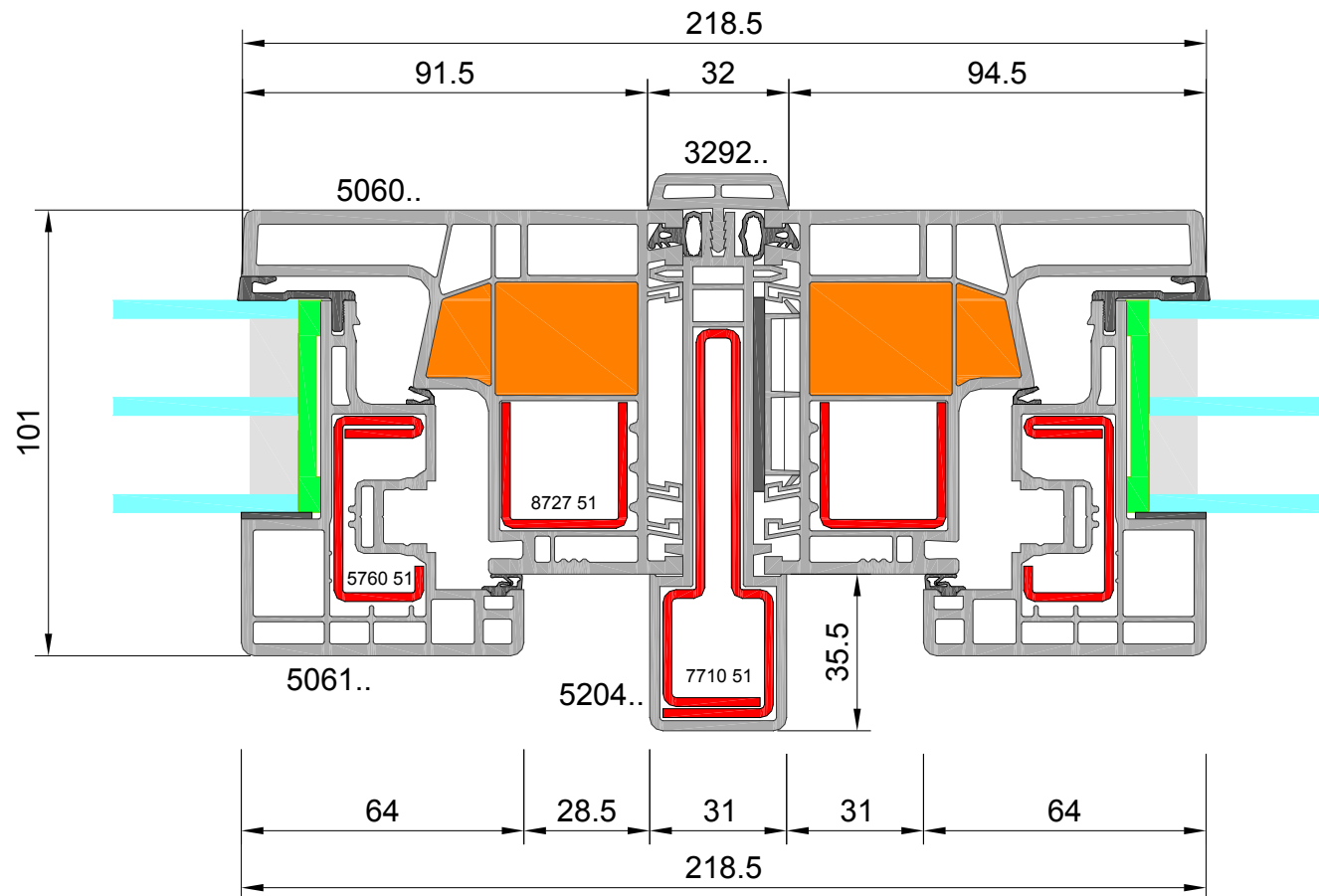
L'accouplement d'éléments individuels, y compris dans la version affleurante, est possible à l'aide de profilés existants et d'accessoires du programme GEALAN



# Zoom technique

## Accouplement à forte inertie

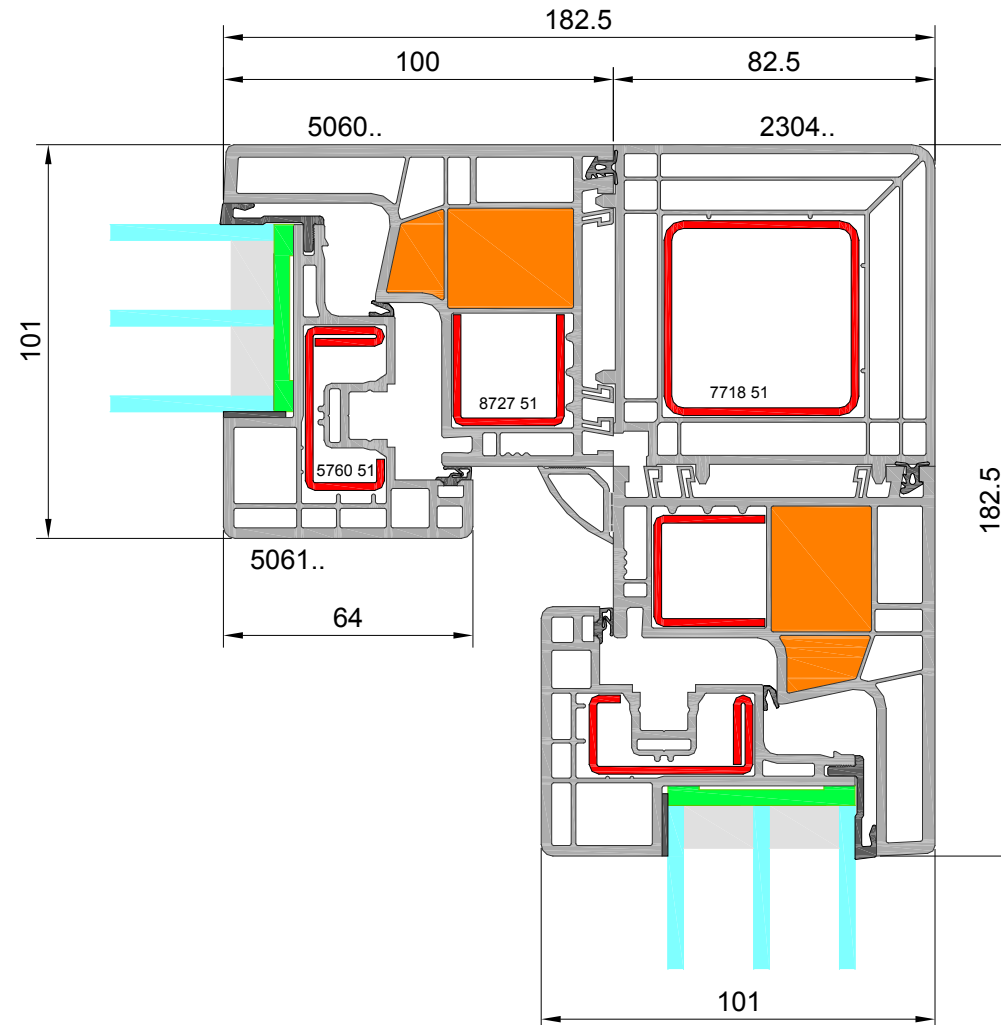
Les systèmes d'accouplement existants en gamme S 9000 sont compatibles avec GEALAN-KUBUS®





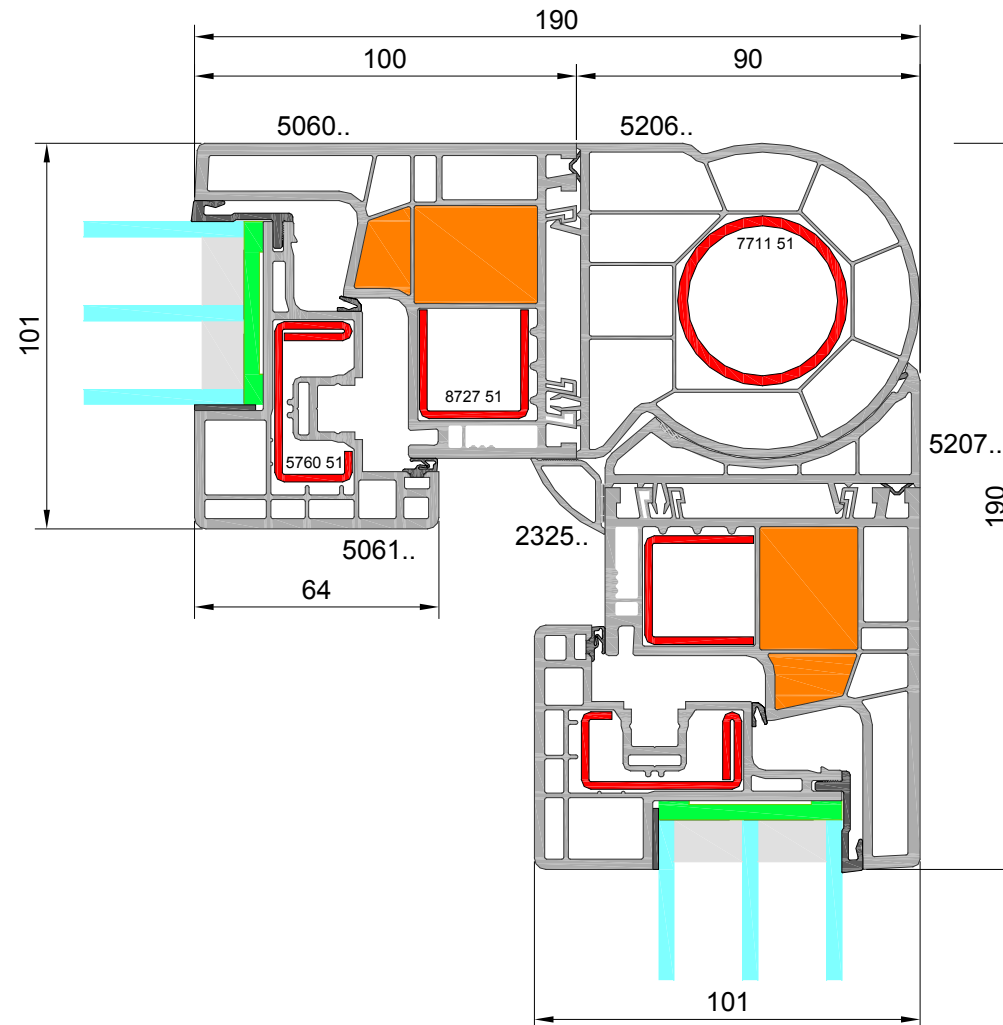
# Zoom technique

Profilé d'angle 90° pour section de 82,5 mm



# Zoom technique

Profilé à angle variable pour section de 82,5 mm

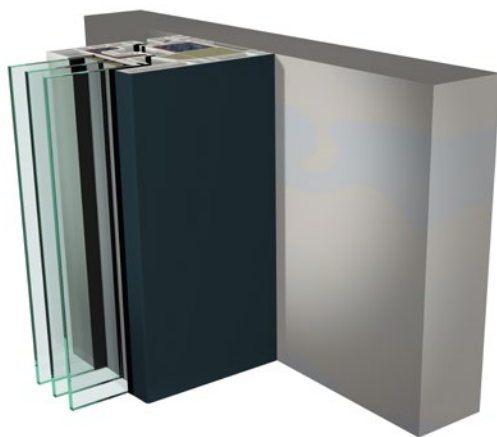


# MISE EN ŒUVRE

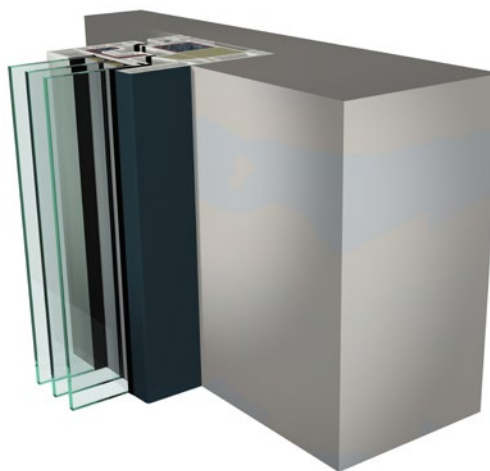
# Mise en œuvre

## Différents types de pose

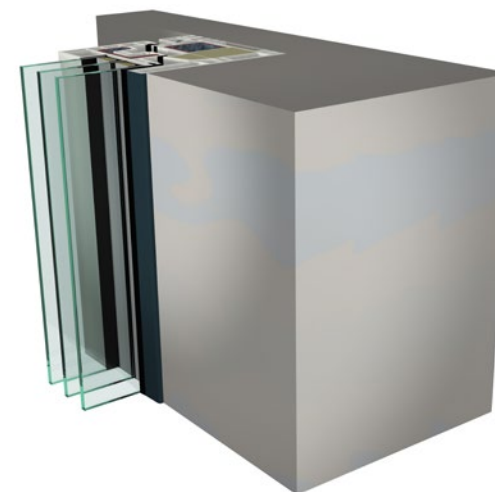
Le système de fenêtres GEALAN-KUBUS® orienté design ouvre aux architectes des possibilités de conception infinies et donc de nouvelles perspectives. Peu importe que l'ouvrant soit 100% visible, semi-visible ou quasi invisible, les proportions marquent les esprits.



100% visible



Semi-visible

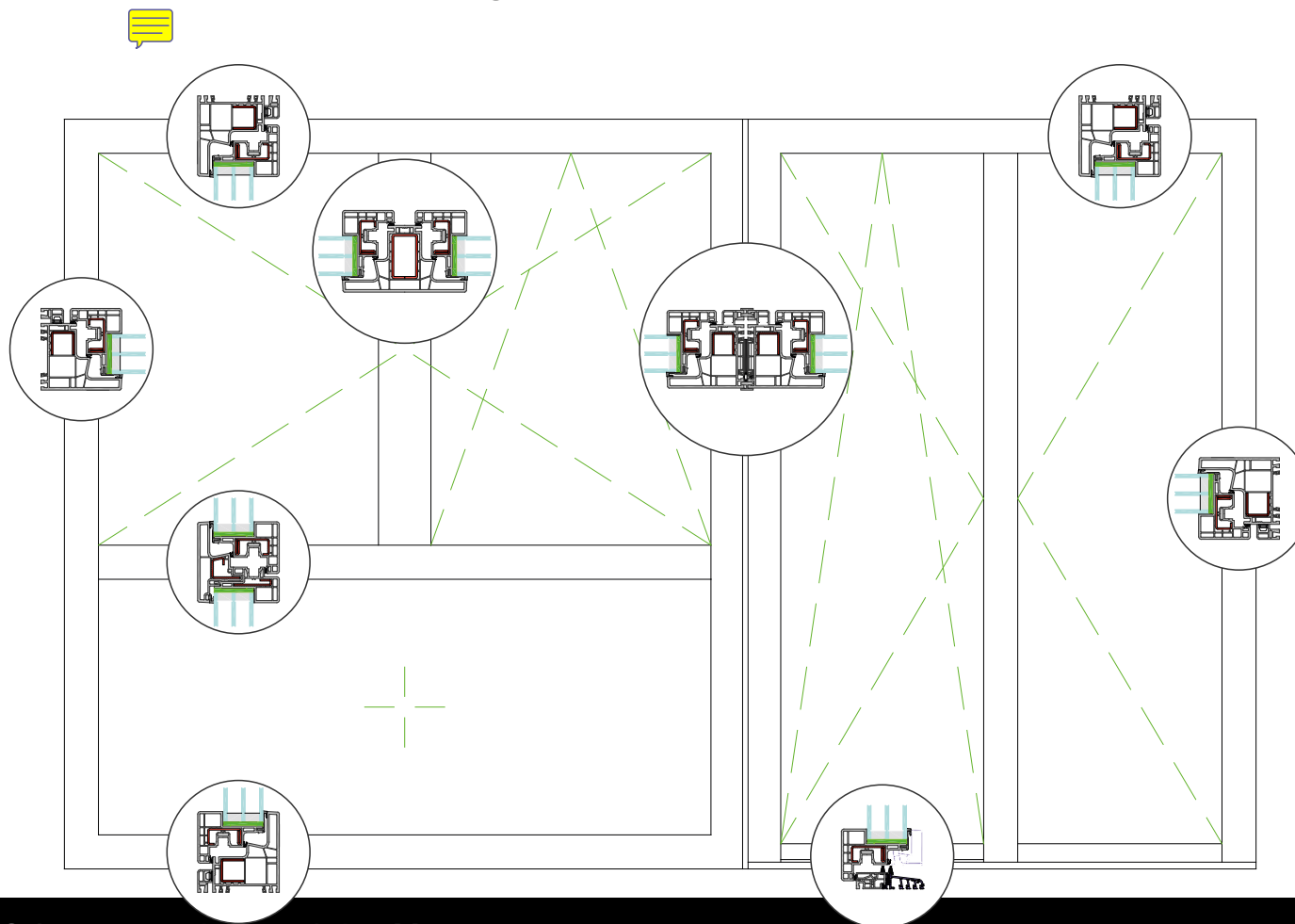


Quasi invisible

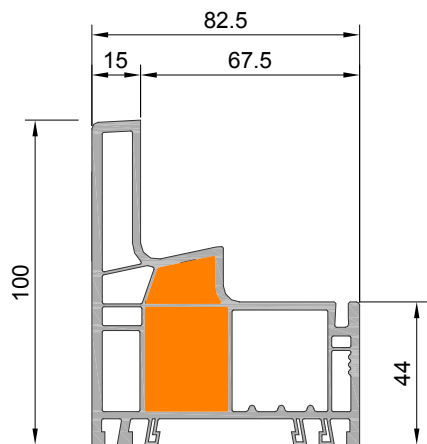
# Mise en œuvre

## Vues en coupe

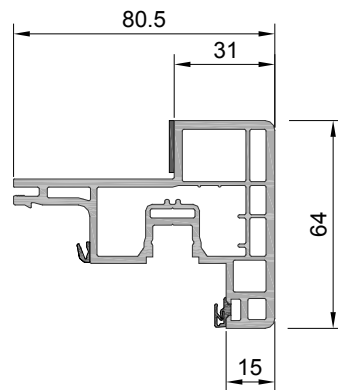
GEALAN-KUBUS® offre, en tant que système de fenêtres et portes-fenêtre, des solutions pour les oscillo battants, les châssis fixes, les meneaux les seuils et les assemblages.



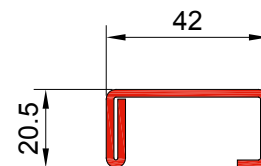
# APERÇU DES PROFILÉS DE LA GAMME



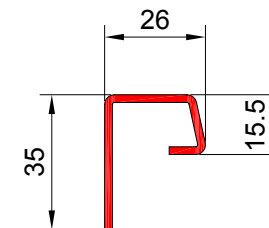
Réf. 5060 ..



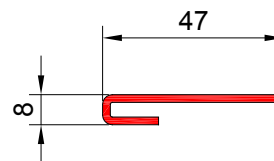
Réf. 5061 ..



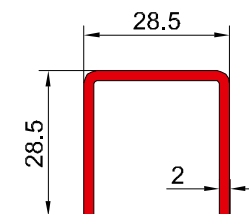
Réf. 5760 ..



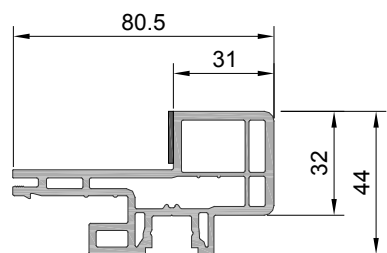
Réf. 5763 ..



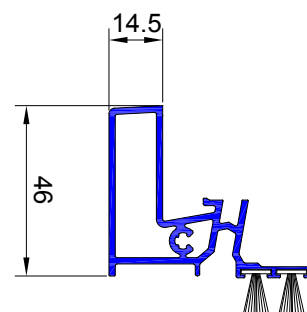
Réf. 5762 ..



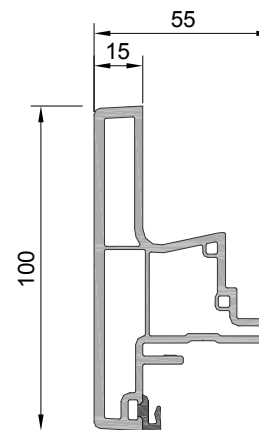
Réf. 8727 ..



Réf. 5062 ..



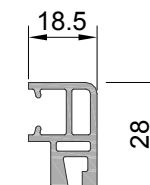
Réf. 5463 ..



Réf. 5260 ..



Réf. 5160 ..



Réf. 5261 ..

Haustür · front door

**6025**

...51	k	ly	Typ	d
6721	9,49	12,81	□	2,00
6722	9,49	12,81	□	2,00

**6027**

...51	k	ly	Typ	d
6721	9,49	12,81	□	2,00
6722	9,49	12,81	□	2,00

**6065** geplamt / planned

...51	k	ly	Typ	d
8736	13,83	20,88	□	2,00
8737	13,83	20,88	□	2,00

**6067** geplamt / planned

...51	k	ly	Typ	d
8736	13,83	20,88	□	2,00
8737	13,83	20,88	□	2,00

**6039**

...51	k	ly	Typ	d
6721	9,49	12,81	□	2,00
6722	9,49	12,81	□	2,00

**6034**

...51	k	ly	Typ	d
6716	1,76	4,23	□	2,00
6717	1,47	0,43	□	2,00
6718	2,54	5,28	□	2,00
6736	1,39	3,29	□	1,50
6747	2,02	4,16	□	1,50

Schwellen · thresholds

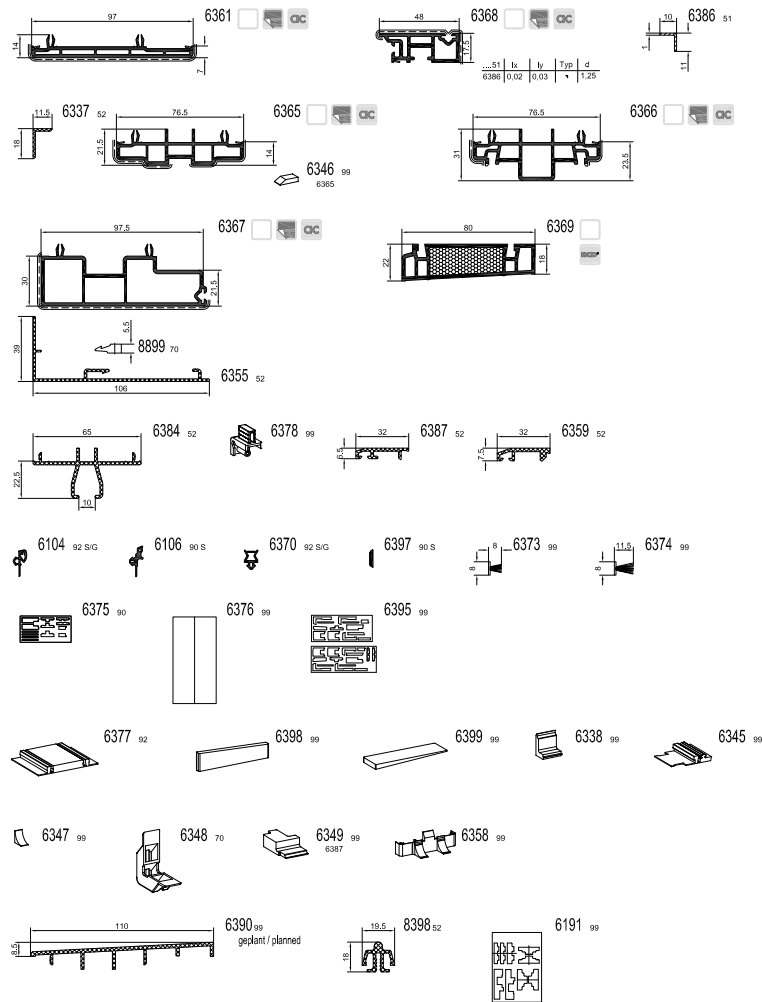
**2596** **2576** **6429** **6434** **6475** geplamt / planned **6447** 70 Abschleife **6433** 70 **6431** 52 **6432** 70 rechts **6435** 70 links **6450** 70 rechts geplamt / planned **6449** 70 links geplamt / planned **8178** 90 **8176** 90 S/G **6457** 70 **6464** 39 **6469** 70 **6105** 99 **6470** 99 **6437** 70 geplamt / planned **6430** 602.L, 602.Z, 603.L, 603.Z

Hebe-Schiebe-Tür · lift-slide-door

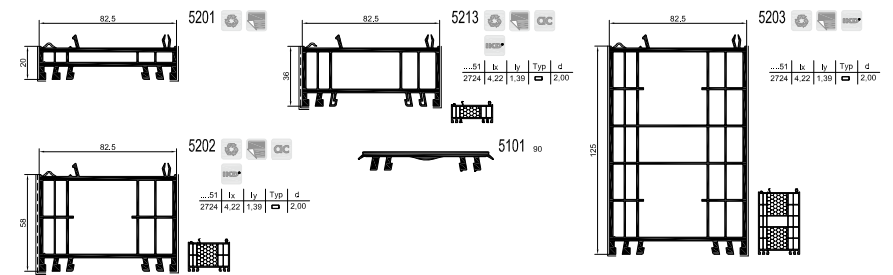
**6350** 52 **8899** 70 **6360** **6380** 52 **6381** 51 **6396** 70 **6362** **6341** 52 **6342** 52 **6343** 52 **6363** **6382** 52 **6383** 51 **6340** 51 **6339** 51 mit Schließkasteneinbauböschung with rolled-out lock position boîtier de serrure (par frottement) **6388** 51 **6422** 55



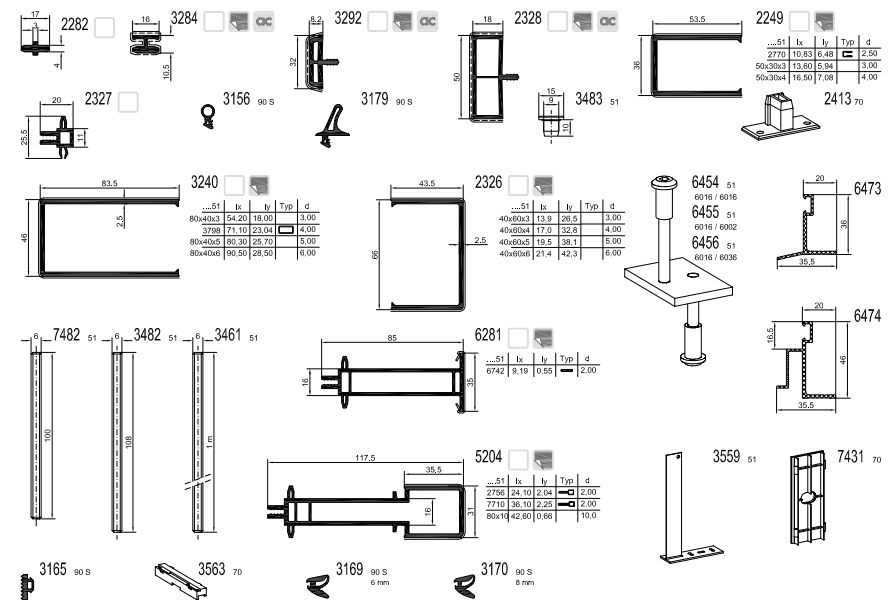
Hebe-Schiebe-Tür · lift-slide-door



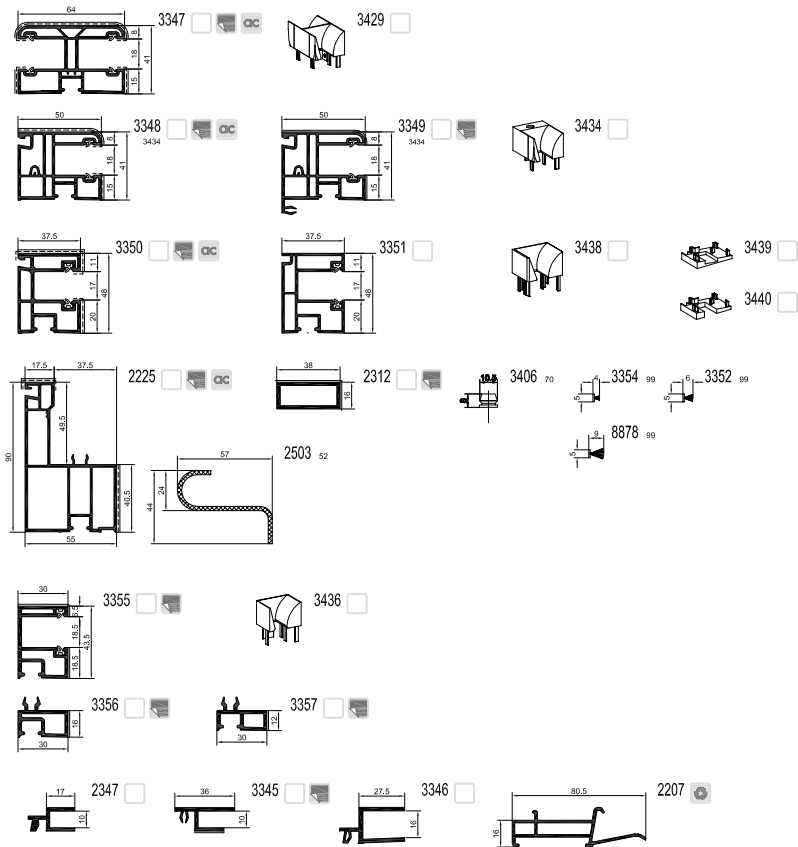
Rahmenverbreiterungen · frame extensions



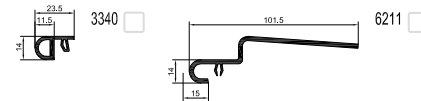
Kopplungsprofile · coupling profiles



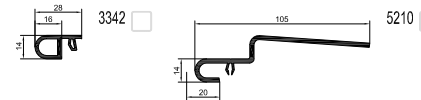
**Rollladen · Roller Shutter**



**für 3347, 3348 und 3349 · for 3347, 3348 and 3349**



**für 3355, 3350 und 3351 · for 3355, 3350 and 3351**



# LES INNOVATIONS À LA LOUPE

## Les innovations à la loupe acrylcolor - qualité éprouvée

### > Expérience

- GEALAN utilise la technologie de la coextrusion pour la fabrication de profilés acrylcolor avec une surface de haute qualité et peut se référer à ses 35 années d'expérience en la matière.

### > Qualité de surface

- L'acrylcolor convainc par sa durabilité et la stabilité de sa qualité de surface et contribue ainsi à la gestion durable et à la rentabilité.

### > Grand choix de couleurs

- Plus de 70 coloris offrent aux constructeurs et aux architectes un incroyable espace de jeux

#### **DB 703 en acrylcolor**

Le programme de couleur acrylcolor inclut aussi le coloris tendance DB703



#### **Info**

Retrouvez le programme  
acrylcolor actuel :  
[www.gealan.fr](http://www.gealan.fr)



# Les innovations à la loupe

## Coextrusion, la technologie innovante

Depuis plus de 35 ans, GEALAN fabrique des profilés en acrylcolor avec la technologie de la coextrusion. Cette technique innovante se démarque conséquemment des autres procédés de coloration. En coextrusion, la couche de plexiglas fusionne de manière indissociable avec le corps de profilé PVC. Il en résulte une couche de couleur durable et résistante

### Principe de la coextrusion

- 1 La masse de PVC blanche est amenée dans l'extrudeuse principale
- 2 La masse acrylique colorée vient s'ajouter, via une extrudeuse parallèle
- 3 Les deux masses molles fusionnent de manière indissociable en une seule matière solide
- 4 La surface du profilé est alors brossée de sorte à obtenir une surface hermétique et une couleur éclatante

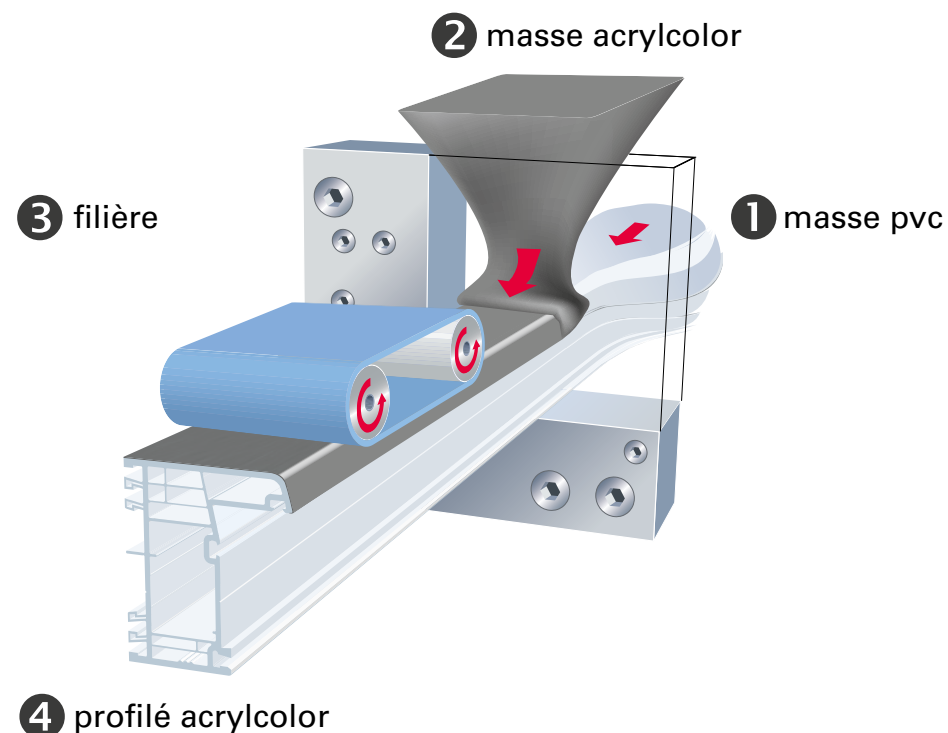
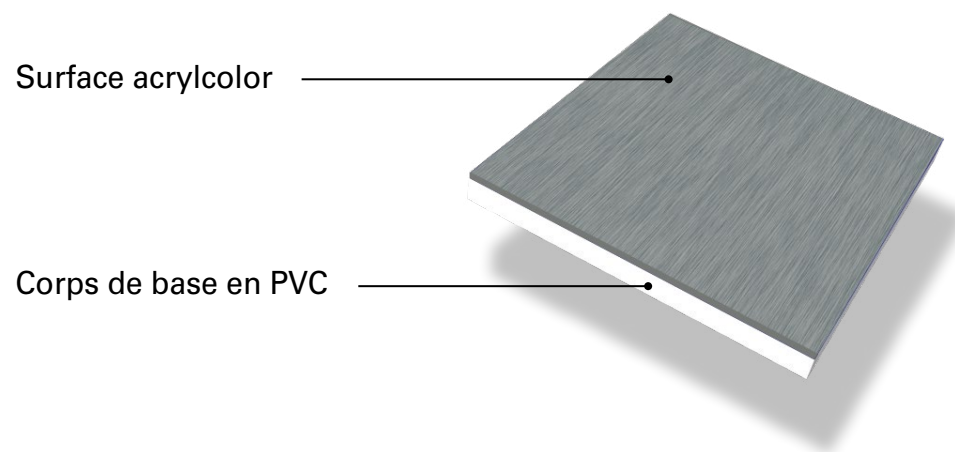


schéma de principe de l'acrylcolor

# Les innovations à la loupe

## L'acrylcolor en détail

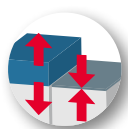
La couche de plexiglass colorée est 2x plus résistante que la surface des fenêtres en PVC blanches. Elle présente une forte résistance aux éraflures et est résistante aux aléas climatiques. La surface semi-mate, lisse et non poreuse est insensible aux dépôts de poussière et de crasse. Plus besoin de repeindre du fait de l'écaillage. Les fenêtres acrylcolor ne nécessitent quasi aucune maintenance et sont faciles d'entretien



### Les fenêtres avec surface acrylcolor :



ne sont pas  
laquées



ont une surface  
colorée 10x +  
épaisse qu'une  
couche de laque



sont résistantes  
et insensibles  
aux rayures



ont une couche  
de couleur  
inséparable du  
profilé



ne s'écaillent  
pas



sont très facile  
d'entretien

## Les innovations à la loupe STV® - vitrage collé solution adhésive

GEALAN-FUTURA® intègre la technologie certifiée RAL GEALAN STV® (vitrage collé - solution adhésive). Grâce au STV® combiné au renforcement standard, vous pourrez réaliser des ouvrants couleur jusqu'à 2,4 m

- > La technique STV® combinée au renforcement habituel permet la réalisation d'éléments de taille jusqu'alors impossible à atteindre
- > Les temps de mise en place et de dépose sont réduits à leur minimum
- > Isolation thermique améliorée grâce à la suppression des renforts aciers pour les châssis de taille standard

### ! Objectif

Même après de longues années d'utilisation, les fenêtres équipées de la technologie STV® ferment toujours aussi bien, et le confort d'utilisation s'en trouve amélioré



**AUSSI FIABLE QU'UN COFFRE FORT**



## Les innovations à la loupe

### IKD® - mousse thermique haute densité

Grâce à la mise en place ciblée de la technologie de mousse thermique haute densité IKD®, des performances thermiques élevées peuvent aussi être atteintes pour les châssis colorés.

- > Débit, soudure et ébavurage se déroulent comme d'habitude
- > La chambre de profilé est directement moussée en usine. Le fabricant reçoit la barre déjà moussée, prête à l'emploi

#### Précision

Il n'est pas nécessaire d'équiper manuellement les profilés avec des inserts mousse, ils sont moussés d'usine.





# PRODUITS COMPLÉMENTAIRES

## Produits complémentaires

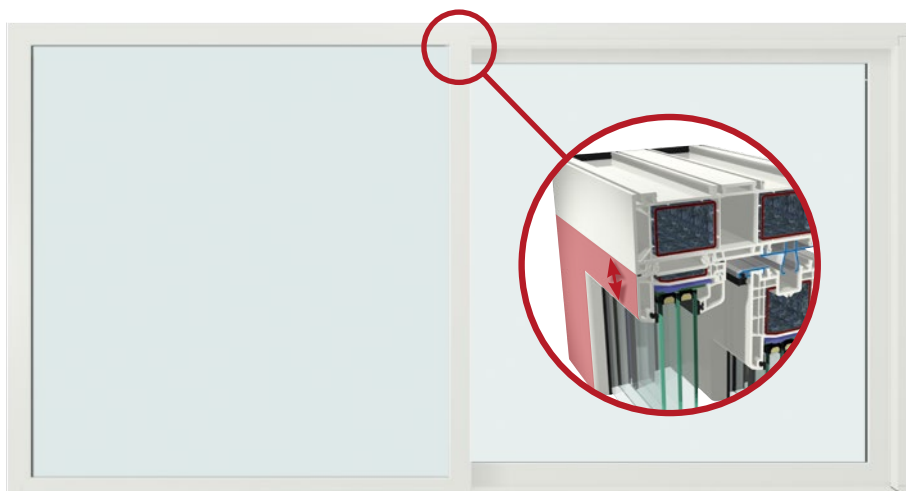
### Porte d'entrée S 9000

L'aspect plan de l'ouvrant de porte en version design offre un maximum d'esthétique sans pour autant renoncer aux besoins de sécurité. De ce fait, vous disposez non seulement de plus de possibilités créatives d'agencement, mais vous facilitez aussi l'entretien de votre porte d'entrée grâce à la suppression du déport.



# Produits complémentaires

## Levant-coulissant S 9000 classique

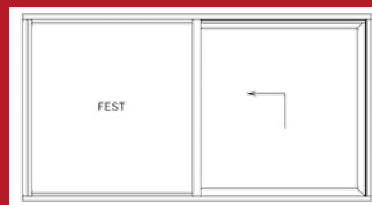


Levant-coulissant design



### Précision

Système de meneau en partie centrale et trois points d'ancrage du vitrage dans le dormant



# MARKETING

# Marketing Brochure

De nouvelles perspectives grâce au nouveau système GEALAN-KUBUS®

+ de vitrage, + de lumière  
Un cadre qui se fait oublier  
Lignes épurées et tendues  
Intemporel et stylé  
Isolation thermique exceptionnelle  
Technologie couleur innovante

## Une belle fenêtre tout simplement

INNOVATION MIT SYSTEM

Less is more

„La perfection est atteinte, non pas lorsqu'il n'y a plus rien à ajouter, mais lorsqu'il n'y a plus rien à retirer.“  
— Aristotele

**Cubique et quasi-invisible**  
Le côté de GEALAN-KUBUS® est de 100mm, aussi bien pour la construction dormant-couvertant tel un garde-corps. De ce fait, le battant et le cadre dormant disposent du même encombrement visuel, ce qui apporte symétrie et esthétique, notamment en vue intérieure.

Encombrement visuel de 100 mm en tout point, y compris en angle contraire.

100 mm    100 mm    100 mm

**De nouvelles lignes épurées**  
Le système GEALAN-KUBUS® dispose d'une nouvelle de architecture en matière de fenêtres PVC. Des grandes surfaces vitrées qui offrent plus de lumière et de transparence, et qui ouvrent ainsi de nouvelles possibilités de conception. Côté intérieur, le système séduit grâce à son esthétique épurée, sans ouvrir d'opacités. Côté extérieur, le renouvellement d'aspect du design cache soigneusement le rendu harmonieux de l'ensemble.

**Le principe KISS: keep it small and simple**

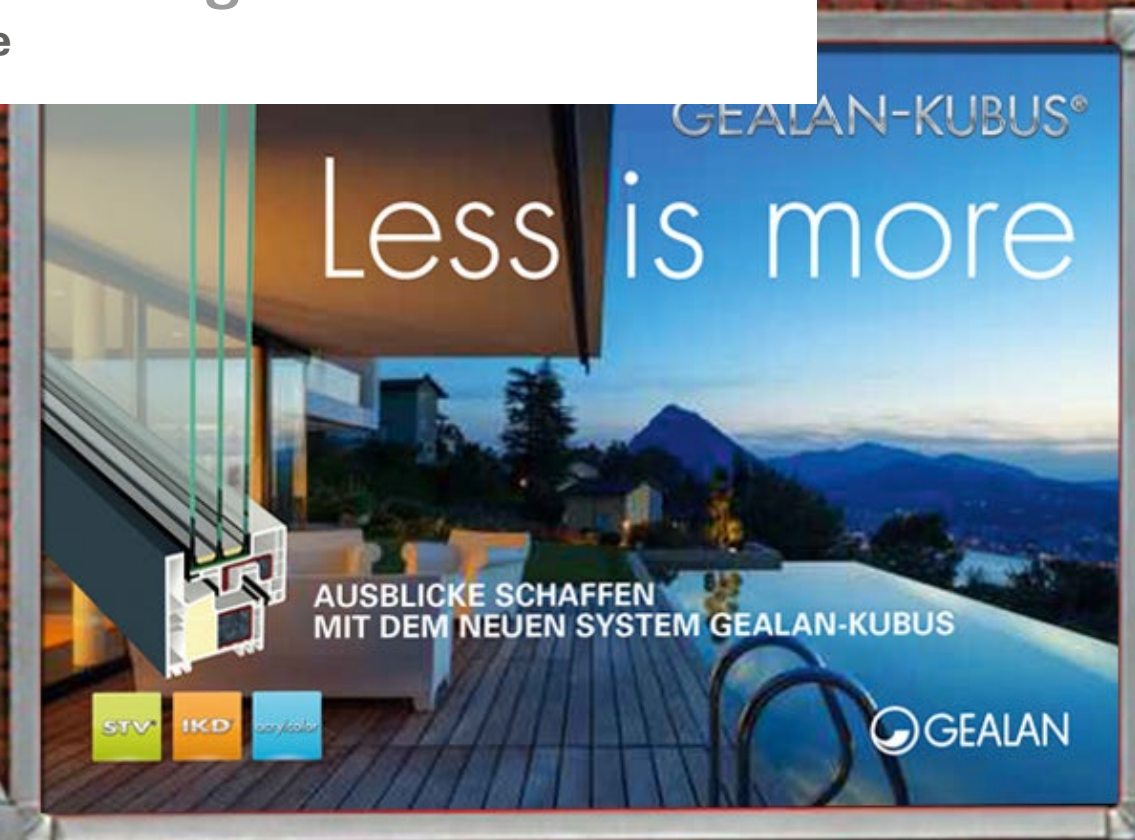
- Design sans en tout point, à l'intérieur comme à l'extérieur.
- Design d'ouvert sans joint visible, sans panneau, et aspect effleurant grâce au profil de clipage optionnel.
- Qualité de surface exceptionnelle, grâce à la technologie exclusive architecte en face extérieure.
- Innovation STV® - vitrage collé, isolation acoustique – permet un design épuré sans joint périphérique, garantissant de plus une stabilité maximale.
- Excellente isolation thermique grâce aux chambres de profilées innovantes.

GEALAN-KUBUS®

# Marketing Mailing



Marketing  
Affiche



# MERCI DE VOTRE ATTENTION

